

NEUHEITEN

2026



NEUVORSTELLUNGEN / VORORDER

LIV ATMOS ALEA CENTER PATH CORAL	S. 04-13
KOMFORT	S. 14-17
CORNELIA ROSES	S. 18-19
MANCHESTER TAKI EMOS DELMONT	S. 20-25
AURELIA MODERN	S. 26-27
CALYPSO SIVA	S. 28-29
CYRUS SUN	S. 30-31
MONTIS	S. 32-35
NEW VILLA	S. 36-39
MINANO LEO RICHEY EARTH	S. 40-43
MILA THREAT	S. 44-45
OMEN GRID	S. 46-47
OPAL DAYLIGHT	S. 48-49
ATLANTA BELIVERT TRACK	S. 50-53
ARCADIA PLAZA	S. 54-55
BESTSELLER FLUID	S. 56-57
BESTSELLER FARBÜBERICHT	S. 58-59
HIGHCLASS FARBÜBERSICHT	S. 60-63
FARBEN MASTER GRANDE CITY CAESAR	S. 64-67
CENTAURI BIDJAR	S. 68-69
INSPIRATION KESHAN	S. 70-71
MYSTIC LIMITED HERITAGE BAZAAR	S. 72-73
TINY	S. 74-77
ATRIUM HANDWEB	S. 78-79
COUNTRY HANDWEB	S. 80-81
STONE	S. 82-83
FAVORIT	S. 84-87

AMAYA	S. 88-91
HAPINOA	S. 92-93
SAMBIA	S. 94-97
HEAVEN	S. 98-101
CRAFT	S. 102-105
ESEMPIO BORDER NALA MEDIV UNI MELANGE	S. 106-113
BENZO DYNAMIC	S. 114-115
COLORFUL TRIUBUT MELODY	S. 116-119
GALANT MIXED 1 BORDER	S. 120-123
HAVANNA SAGA	S. 124-125

NEUHEITEN MUSTERRING

NEVADA / AMBER	S. 128-129
STONES / DESERT	S. 130-131
PLAINS	S. 132-133

Nur mit gültiger MR-Lizenz bestellbar - keine Verbandsregulierung möglich

NEUHEITEN WK-WOHNEN

PUNTO	S. 136-137
WK - MATCH	S. 138-139
WK - MODERN ORIENT	S. 140-141
WK - TETRIS	S. 142-143

Nur mit gültiger WK-Lizenz bestellbar - keine Verbandsregulierung möglich

GRÖSSENBERATER	S. 144-145
PFLEGEHINWEISE	S. 146-149





BESTAND



GRÖSSEN: *

ca. 65 x 130 cm
 ca. 80 x 150 cm
 ca. 120 x 170 cm
 ca. 140 x 200 cm
 ca. 160 x 230 cm
 ca. 200 x 250 cm
 ca. 200 x 290 cm
 ca. 240 x 290 cm
 ca. 240 x 340 cm



Farbe: 686 creme

LIV ATMOS - 686 creme

Dessin: LV001

Version: OCI 00029.9 DE



LIV ATMOS - dieser moderne Designer-Teppich in reinem Cremeweiß besticht durch ein faszinierendes, minimalistisches Linienmuster aus Rundungen und geraden Abschnitten. Die an Retro-Ästhetik angelehnten Bögen sind in einem subtilen Relief gearbeitet und erzeugen eine sanfte, taktile Struktur. Die helle, monochrome Farbgebung bringt Ruhe in jeden Raum und macht diesen Teppich zum perfekten, unaufdringlichen Akzent für den skandinavischen Stil oder moderne Lofts.



STECKBRIEF:

Artikelname: LIV ATMOS
Material: 80% Polypropylen, 20% Polyester
Gesamthöhe: ca. 20 mm
Gewicht: ca. 3.200 g/m²
Flordichte/m²: ca. 288.000 Florfäden/m²
Einfassung: hochwertig gekettelt, Vorderkante umgelegt
Verarbeitung: maschinell gewebt Hoch/Tief 3D-Effekt
Herkunft: Türkei
Sondermaße: leider keine Sondermaße möglich
Lieferzeit: Sortimentsgrößen kurzfristig lieferbar

* Maßabweichungen von +/- 3 % sind produktionsbedingt



BESTAND



GRÖSSEN: *

- ca. 65 x 130 cm
- ca. 80 x 150 cm
- ca. 120 x 170 cm
- ca. 140 x 200 cm
- ca. 160 x 230 cm
- ca. 200 x 250 cm
- ca. 200 x 290 cm
- ca. 240 x 290 cm
- ca. 240 x 340 cm



Farbe: 686 creme

LIV ALEA - 686 creme

Dessin: LV002

Version: OCI 00029.9 DE



LIV ALEA - tauchen Sie ein in die Ruhe purer Eleganz mit diesem Designer-Teppich in pudrigem Cremeweiß. Das erhabene Reliefmuster spielt mit geometrischen Linien und Kreisformen und erzeugt einen subtilen 3D-Effekt. Die monochrome Farbgebung und die dichte, weiche Textur machen diesen Teppich zum idealen Ruhepol für moderne, minimalistische oder skandinavische Interieurs. Er strahlt zeitlose Reinheit aus und setzt einen luxuriösen, haptischen Akzent, der Wärme und Struktur verleiht.



STECKBRIEF:

- Artikelname:** LIV ALEA
- Material:** 80% Polypropylen, 20% Polyester
- Gesamthöhe:** ca. 20 mm
- Gewicht:** ca. 3.200 g/m²
- Flordichte/m²:** ca. 288.000 Florfäden/m²
- Einfassung:** hochwertig gekettelt, Vorderkante umgelegt
- Verarbeitung:** maschinell gewebt Hoch/Tief 3D-Effekt
- Herkunft:** Türkei
- Sondermaße:** leider keine Sondermaße möglich
- Lieferzeit:** Sortimentsgrößen kurzfristig lieferbar

* Maßabweichungen von +/- 3 % sind produktionsbedingt



GRÖSSEN: *

- ca. 65 x 130 cm
- ca. 80 x 150 cm
- ca. 120 x 170 cm
- ca. 140 x 200 cm
- ca. 160 x 230 cm
- ca. 200 x 250 cm
- ca. 200 x 290 cm
- ca. 240 x 290 cm
- ca. 240 x 340 cm



LIV CENTER - 686 creme
Dessin: LV003

Version: OCI 00029.9 DE



Farbe: 686 creme

LIV CENTER - der minimalistische Designer-Teppich in sanftem Cremeweiß zieht alle Blicke auf sich. Das zentrale, aus Linien geformte Kreis- und Spiralmuster erzeugt ein hypnotisierendes, wellenartiges 3D-Relief, das sofort ins Auge fällt. Die Kombination aus ruhiger, monochromer Farbgebung und dynamischer, taktile Struktur macht ihn zum idealen Statement-Piece für moderne, skandinavische oder Zen-inspirierte Räume. Er bietet luxuriösen Gehkomfort und unaufdringliche Eleganz.



STECKBRIEF:

- Artikelname:** LIV CENTER
- Material:** 80% Polypropylen, 20% Polyester
- Gesamthöhe:** ca. 20 mm
- Gewicht:** ca. 3.200 g/m²
- Flordichte/m²:** ca. 288.000 Florfäden/m²
- Einfassung:** hochwertig gekettelt, Vorderkante umgelegt
- Verarbeitung:** maschinell gewebt Hoch/Tief 3D-Effekt
- Herkunft:** Türkei
- Sondermaße:** leider keine Sondermaße möglich
- Lieferzeit:** Sortimentsgrößen kurzfristig lieferbar

* Maßabweichungen von +/- 3 % sind produktionsbedingt



BESTAND



GRÖSSEN: *

ca. 65 x 130 cm
 ca. 80 x 150 cm
 ca. 120 x 170 cm
 ca. 140 x 200 cm
 ca. 160 x 230 cm
 ca. 200 x 250 cm
 ca. 200 x 290 cm
 ca. 240 x 290 cm
 ca. 240 x 340 cm



Farbe: 601 creme-beige

LIV PATH - 601 creme-beige

Dessin: LV004

Version: OCI 00029.9 DE



LIV PATH - der stilvolle Designer-Teppich in sanften Beige- und Cremetönen fängt die beruhigende Ästhetik eines Sandgartens ein. Das wellenförmige Reliefmuster erzeugt eine fließende, organische Textur, die Bewegung und Ruhe zugleich vermittelt. Die subtile Farbgebung und die dichte, weiche Haptik machen ihn zum idealen Akzent für jeden Raum, der eine natürliche, unaufdringliche Eleganz und ein Gefühl von Harmonie sucht. Perfekt für moderne, Japandi- oder skandinavische Interieurs.



STECKBRIEF:

Artikelname: LIV PATH
Material: 80% Polypropylen, 20% Polyester
Gesamthöhe: ca. 20 mm
Gewicht: ca. 3.200 g/m²
Flordichte/m²: ca. 288.000 Florfäden/m²
Einfassung: hochwertig gekettelt, Vorderkante umgelegt
Verarbeitung: maschinell gewebt Hoch/Tief 3D-Effekt
Herkunft: Türkei
Sondermaße: leider keine Sondermaße möglich
Lieferzeit: Sortimentsgrößen kurzfristig lieferbar

* Maßabweichungen von +/- 3 % sind produktionsbedingt



GRÖSSEN: *

- ca. 65 x 130 cm
- ca. 80 x 150 cm
- ca. 120 x 170 cm
- ca. 140 x 200 cm
- ca. 160 x 230 cm
- ca. 200 x 250 cm
- ca. 200 x 290 cm
- ca. 240 x 290 cm
- ca. 240 x 340 cm



LIV CORAL - 976 creme-grau
Dessin: LV005

Version: OCI 00029.9 DE



* Maßabweichungen von +/- 3 % sind produktionsbedingt



Farbe: 976 creme-grau

LIV CORAL - erleben Sie die Fusion von Kunst und Natur mit diesem eleganten Designer-Teppich. Das abstrakte Muster in fließenden, organischen Wellen in Grau- und Cremetönen erinnert an die Aderung von Marmor oder fließendes Wasser. Die aufgeraute Textur und die subtilen Farbakzente erzeugen eine faszinierende Tiefe und einen Vintage-Touch. Dieser Teppich ist ein luxuriöses Statement-Piece, das moderne Ästhetik mit einem Hauch von natürlicher Eleganz verbindet.



STECKBRIEF:

- Artikelname:** LIV CORAL
- Material:** 80% Polypropylen, 20% Polyester
- Gesamthöhe:** ca. 20 mm
- Gewicht:** ca. 3.200 g/m²
- Flordichte/m²:** ca. 288.000 Florfäden/m²
- Einfassung:** hochwertig gekettelt, Vorderkante umgelegt
- Verarbeitung:** maschinell gewebt Hoch/Tief 3D-Effekt
- Herkunft:** Türkei
- Sondermaße:** leider keine Sondermaße möglich
- Lieferzeit:** Sortimentsgrößen kurzfristig lieferbar

KOMFORT



GRÖSSEN:

ca. 65 x 130 cm
ca. 80 x 150 cm
ca. 120 x 170 cm
ca. 140 x 200 cm
ca. 160 x 230 cm
ca. 200 x 250 cm
ca. 200 x 290 cm
ca. 240 x 290 cm
ca. 240 x 340 cm



KOMFORT - 297 eisgrau
Dessin: CRN10

NEUVORSTELLUNG/VORORDER

STECKBRIEF:

Artikelname: KOMFORT
Material: 100% Polypropylen
Gesamthöhe: ca. 20 mm
Gewicht: ca. 3.200 g/m²
Flordichte/m²: ca. 288.000 Florfäden/m²
Einfassung: hochwertig gekettelt, Vorderkante umgelegt
Verarbeitung: maschinell gewebt
Herkunft: Türkei
Sondermaße: leider keine Sondermaße möglich
Lieferzeit: Sortimentsgrößen kurzfristig lieferbar

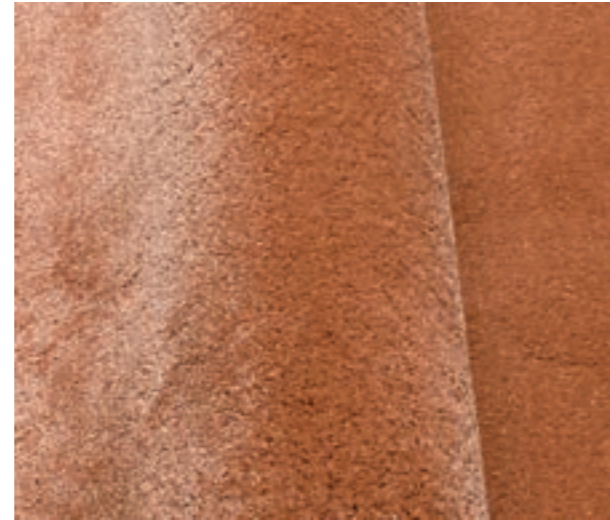


Version: OCI 00033.9 DE





Farbe: 297 eisgrau
Dessin: CRN10



Farbe: 424 terra
Dessin: CRN10



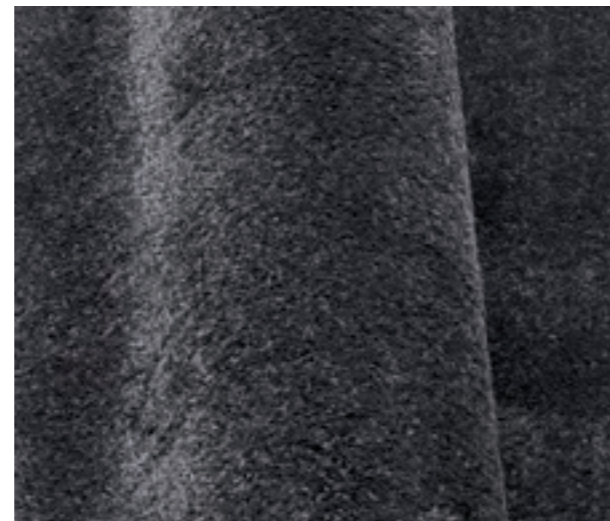
Farbe: 446 silber
Dessin: CRN10



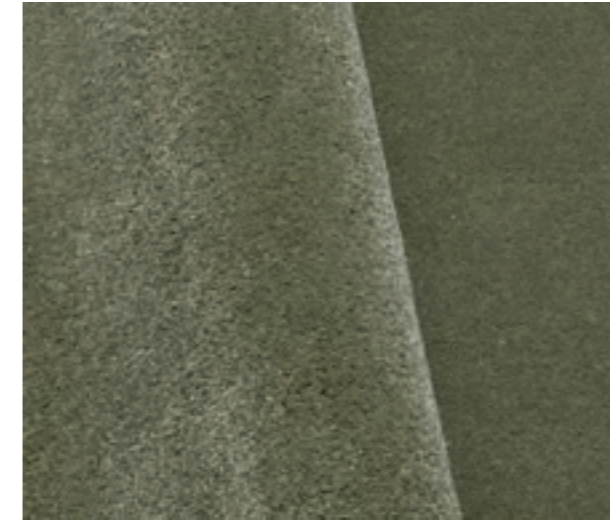
Farbe: 517 dk.blau
Dessin: CRN10



Farbe: 616 beige-braun
Dessin: CRN10



Farbe: 641 dk.grau
Dessin: CRN10



Farbe: 650 grün
Dessin: CRN10



Farbe: 660 beige
Dessin: CRN10



Farbe: C88 off-white
Dessin: CRN10

GRÖSSEN: *

- ca. 65 x 130 cm
- ca. 80 x 150 cm
- ca. 120 x 170 cm
- ca. 140 x 200 cm
- ca. 160 x 230 cm
- ca. 200 x 250 cm
- ca. 200 x 290 cm
- ca. 240 x 290 cm
- ca. 240 x 340 cm



BESTAND





CORNELIA ROSES - 660 beige

Dessin: CRN05

Version: OCI 00033.9 DE

BESTAND



GRÖSSEN: *

- ca. 65 x 130 cm
- ca. 80 x 150 cm
- ca. 120 x 170 cm
- ca. 140 x 200 cm
- ca. 160 x 230 cm
- ca. 200 x 250 cm
- ca. 200 x 290 cm
- ca. 240 x 290 cm
- ca. 240 x 340 cm



* Maßabweichungen von +/- 3 % sind produktionsbedingt



Farbe: 660 beige

CORNELIA ROSES - mit jedem Schritt werden Sie den supersoftern und dicken Flor spüren. Dieser Teppich ist exklusiv und einzigartig. Der Perlglanz in der Oberfläche verleiht ihm ein exklusives Flair. Das Muster ist zeitlos und modern, während die Farbtöne ein angenehmes warmes Ambiente vermitteln. Hergestellt aus hochwertigen Materialien, hält er auch der größten Beanspruchung stand und behält jahrelang sein makellooses Aussehen.



STECKBRIEF:

- Artikelname:** CORNELIA ROSES
- Material:** 100% Polypropylen
- Gesamthöhe:** ca. 20 mm
- Gewicht:** ca. 3.600 g/m²
- Flordichte/m²:** ca. 320.000 Florfäden/m²
- Einfassung:** hochwertig gekettelt, Vorderkante umgelegt
- Verarbeitung:** maschinell gewebt
- Herkunft:** Türkei
- Sondermaße:** leider keine Sondermaße möglich
- Lieferzeit:** Sortimentsgrößen kurzfristig lieferbar

MANCHESTER TAKI



GRÖSSEN:

- ca. 67 x 130 cm
- ca. 80 x 150 cm
- ca. 120 x 170 cm
- ca. 140 x 200 cm
- ca. 160 x 230 cm
- ca. 200 x 250 cm
- ca. 200 x 290 cm
- ca. 240 x 300 cm
- ca. 240 x 340 cm



MANCHESTER TAKI - 669 grau-mix
Dessin: MAN11

NEUHEITEN TEPPICH KOLLEKTION

STECKBRIEF:

- Artikelname:** MANCHESTER TAKI
- Material:** 65% Polyester, 35% Viskose (Bambus)
- Gesamthöhe:** ca. 10 mm
- Gewicht:** ca. 2.950 g/m²
- Flordichte/m²:** ca. 960.000 Florfäden/m²
- Einfassung:** hochwertig gekettelt, Vorderkante umgelegt
- Verarbeitung:** maschinell gewebt
- Herkunft:** Türkei
- Sondermaße:** leider keine Sondermaße möglich
- Lieferzeit:** Sortimentsgrößen kurzfristig lieferbar



Version: OCI 00032.9 DE



MANCHESTER TAKI
Farbe: 597 multicolor
Dessin: MAN11



* Maßabweichungen von +/- 3 % sind produktionsbedingt

MANCHESTER EMOS



GRÖSSEN:

ca. 67 x 130 cm
ca. 80 x 150 cm
ca. 120 x 170 cm
ca. 140 x 200 cm
ca. 160 x 230 cm
ca. 200 x 250 cm
ca. 200 x 290 cm
ca. 240 x 300 cm
ca. 240 x 340 cm



MANCHESTER EMOS - 598 multicolor
Dessin: MAN13

NEUHEITEN TEPPICH KOLLEKTION

STECKBRIEF:

Artikelname: MANCHESTER EMOS
Material: 65% Polyester, 35% Viskose (Bambus)
Gesamthöhe: ca. 10 mm
Gewicht: ca. 2.950 g/m²
Flordichte/m²: ca. 960.000 Florfäden/m²
Einfassung: hochwertig gekettelt, Vorderkante umgelegt
Verarbeitung: maschinell gewebt
Herkunft: Türkei
Sondermaße: leider keine Sondermaße möglich
Lieferzeit: Sortimentsgrößen kurzfristig lieferbar



Version: OCI 00032.9 DE



MANCHESTER DELMONT



MANCHESTER DELMONT - 640 grau
Dessin: MAN15

GRÖSSEN:

ca. 67 x 130 cm
ca. 80 x 150 cm
ca. 120 x 170 cm
ca. 140 x 200 cm
ca. 160 x 230 cm
ca. 200 x 250 cm
ca. 200 x 290 cm
ca. 240 x 300 cm
ca. 240 x 340 cm



NEUHEITEN TEPPICH KOLLEKTION

STECKBRIEF:

Artikelname: MANCHESTER DELMONT
Material: 65% Polyester, 35% Viskose (Bambus)
Gesamthöhe: ca. 10 mm
Gewicht: ca. 2.950 g/m²
Flordichte/m²: ca. 960.000 Florfäden/m²
Einfassung: hochwertig gekettelt, Vorderkante umgelegt
Verarbeitung: maschinell gewebt
Herkunft: Türkei
Sondermaße: leider keine Sondermaße möglich
Lieferzeit: Sortimentsgrößen kurzfristig lieferbar



Version: OCI 00032.9 DE



MANCHESTER DELMONT
Farbe: 597 multicolor
Dessin: MAN15



AURELIA MODERN



GRÖSSEN:

ca. 65 x 130 cm
ca. 80 x 150 cm
ca. 120 x 170 cm
ca. 140 x 200 cm
ca. 160 x 230 cm
ca. 200 x 250 cm
ca. 200 x 290 cm
ca. 240 x 290 cm
ca. 240 x 340 cm



AURELIA MODERN - 912 grau-creme
Dessin: ARL01

NEUVORSTELLUNG/VORORDER

STECKBRIEF:

Artikelname: AURELIA MODERN
Material: 100% Polypropylen
Gesamthöhe: ca. 13 mm
Gewicht: ca. 3.350 g/m²
Flordichte/m²: ca. 330.000 Florfäden/m²
Einfassung: hochwertig gekettelt, Vorderkante umgelegt
Verarbeitung: maschinell gewebt
Herkunft: Türkei
Sondermaße: leider keine Sondermaße möglich
Lieferzeit: Sortimentsgrößen kurzfristig lieferbar



Version: OCI 00030.5 DE



CALYPSO SIVA



GRÖSSEN:

- ca. 65 x 130 cm
- ca. 80 x 150 cm
- ca. 120 x 170 cm
- ca. 140 x 200 cm
- ca. 160 x 230 cm
- ca. 200 x 250 cm
- ca. 200 x 290 cm
- ca. 240 x 290 cm
- ca. 240 x 340 cm



CALYPSO SIVA - 646 creme-grün
Dessin: CAL01

NEUVORSTELLUNG/VORORDER

STECKBRIEF:

- Artikelname:** CALYPSO SIVA
- Material:** 100% Polypropylen
- Gesamthöhe:** ca. 20 mm
- Gewicht:** ca. 4.100 g/m²
- Flordichte/m²:** ca. 330.000 Florfäden/m²
- Einfassung:** hochwertig gekettelt, Vorderkante umgelegt
- Verarbeitung:** maschinell gewebt
- Herkunft:** Türkei
- Sondermaße:** leider keine Sondermaße möglich
- Lieferzeit:** Sortimentsgrößen kurzfristig lieferbar



Version: OCI 00033.6 DE





CYRUS SUN - 597 multicolor
Dessin: CYR12

Version: OCI 00033.9 DE

BESTAND



GRÖSSEN: *

- ca. 65 x 130 cm
- ca. 80 x 150 cm
- ca. 120 x 170 cm
- ca. 140 x 200 cm
- ca. 160 x 230 cm
- ca. 200 x 250 cm
- ca. 200 x 290 cm
- ca. 240 x 290 cm
- ca. 240 x 340 cm
- ca. 200 x 200 cm



* Maßabweichungen von +/- 3 % sind produktionsbedingt



Farbe: 597 multicolor

CYRUS SUN - beeindruckt mit seiner markanten 3D-Hochtief-Optik und verleiht jedem Raum einen trendigen Touch. Dank seines hochwertigen Materialmixes ist er besonders strapazierfähig und bewahrt auch bei starker Beanspruchung sein perfektes Aussehen. Dank seiner Unempfindlichkeit bleibt der Teppich stets gepflegt und strahlend. Die lebendigen Farbtöne schaffen eine warme und moderne Atmosphäre, die sowohl den Teppich als auch den gesamten Wohnraum zum Blickfang macht.



STECKBRIEF:

- Artikelname:** CYRUS SUN
- Material:** 70% Polypropylen, 30% Polyester
- Gesamthöhe:** ca. 20 mm
- Gewicht:** ca. 3.600 g/m²
- Flordichte/m²:** ca. 320.000 Florfäden/m²
- Einfassung:** hochwertig gekettelt, Vorderkante umgelegt
- Verarbeitung:** maschinell gewebt Hoch/Tief 3D-Effekt
- Herkunft:** Türkei
- Sondermaße:** leider keine Sondermaße möglich
- Lieferzeit:** Sortimentsgrößen kurzfristig lieferbar



MONTIS - 640 grau
Dessin: CFSL1

Version: OCI 00030.9 DE

BESTAND



GRÖSSEN: *

- ca. 65 x 130 cm
- ca. 80 x 150 cm
- ca. 120 x 170 cm
- ca. 133 x 200 cm
- ca. 160 x 230 cm
- ca. 200 x 250 cm
- ca. 200 x 290 cm
- ca. 240 x 290 cm
- ca. 240 x 340 cm

- ca. 200 x 200 cm

- ca. 120 cm rund
- ca. 160 cm rund
- ca. 200 cm rund

- ca. 80 x 250 cm



* Maßabweichungen von +/- 3 % sind produktionsbedingt



Farbe: 640 grau

MONTIS - dein persönlicher Ruhepol. Tauche ein in eine Welt von Luxus und Komfort. Dieser Hochflorteppich ist mehr als nur ein Bodenbelag. Seine dichte, weiche Oberfläche aus hochwertigen und strapazierfähigen Fasern lädt zum Barfußlaufen ein und schafft eine angenehme Atmosphäre in jedem Raum. Dank seiner antistatischen und farbechten Eigenschaften bleibt er auch bei intensiver Nutzung schön. Erlebe den Unterschied und verwöhne deine Sinne.



STECKBRIEF:

- Artikelname:** MONTIS
- Material:** 100% Polypropylen
- Gesamthöhe:** ca. 45 mm
- Gewicht:** ca. 3.800 g/m²
- Flordichte/m²:** ca. 172.800 Florfäden/m²
- Einfassung:** hochwertig gekettelt, Vorderkante umgelegt
- Verarbeitung:** maschinell gewebt
- Herkunft:** Türkei
- Sondermaße:** leider keine Sondermaße möglich
- Lieferzeit:** Sortimentsgrößen kurzfristig lieferbar



Teppiche auch in RUND verfügbar

MONTIS | ALLE FARBEN



Farbe: 640 grau
Dessin: CFSL1



Farbe: 660 beige
Dessin: CFSL1



Farbe: 609 h.braun
Dessin: CFSL1



Farbe: 693 quarz
Dessin: CFSL1

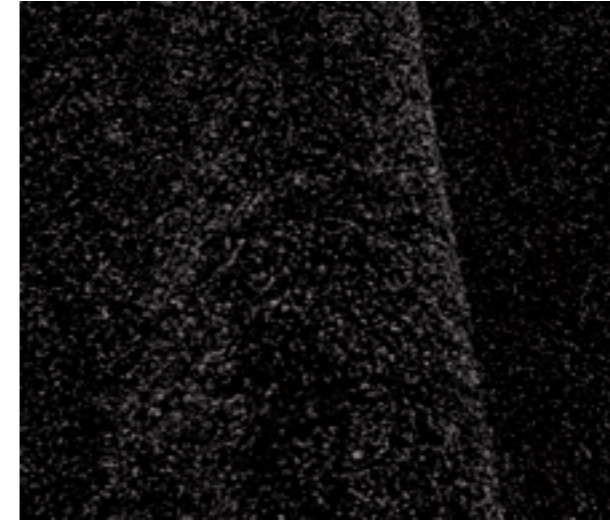


Farbe: 430 dk.rot *
Dessin: CFSL1

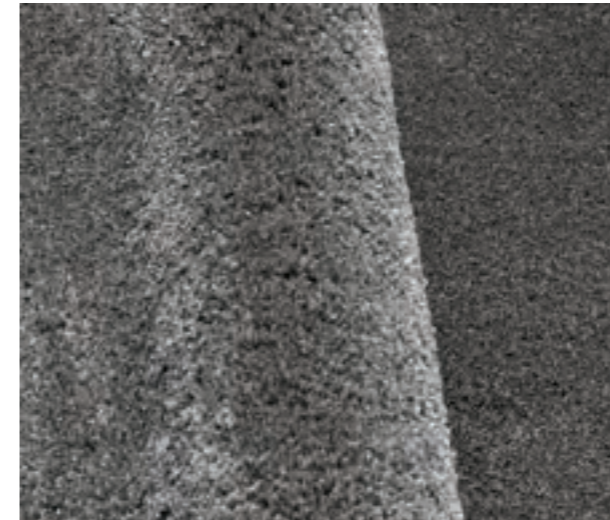


Farbe: T19 salbei *
Dessin: CFSL1

NEUHEITEN TEPPICH KOLLEKTION



Farbe: 519 anthrazit
Dessin: CFSL1



Farbe: 641 dk.grau
Dessin: CFSL1

GRÖSSEN: *

- ca. 65 x 130 cm
- ca. 80 x 150 cm
- ca. 120 x 170 cm
- ca. 133 x 200 cm
- ca. 160 x 230 cm
- ca. 200 x 250 cm
- ca. 200 x 290 cm
- ca. 240 x 290 cm *
- ca. 240 x 340 cm *
- ca. 200 x 200 cm
- ca. 120 cm rund
- ca. 160 cm rund
- ca. 200 cm rund *
- ca. 80 x 250 cm *

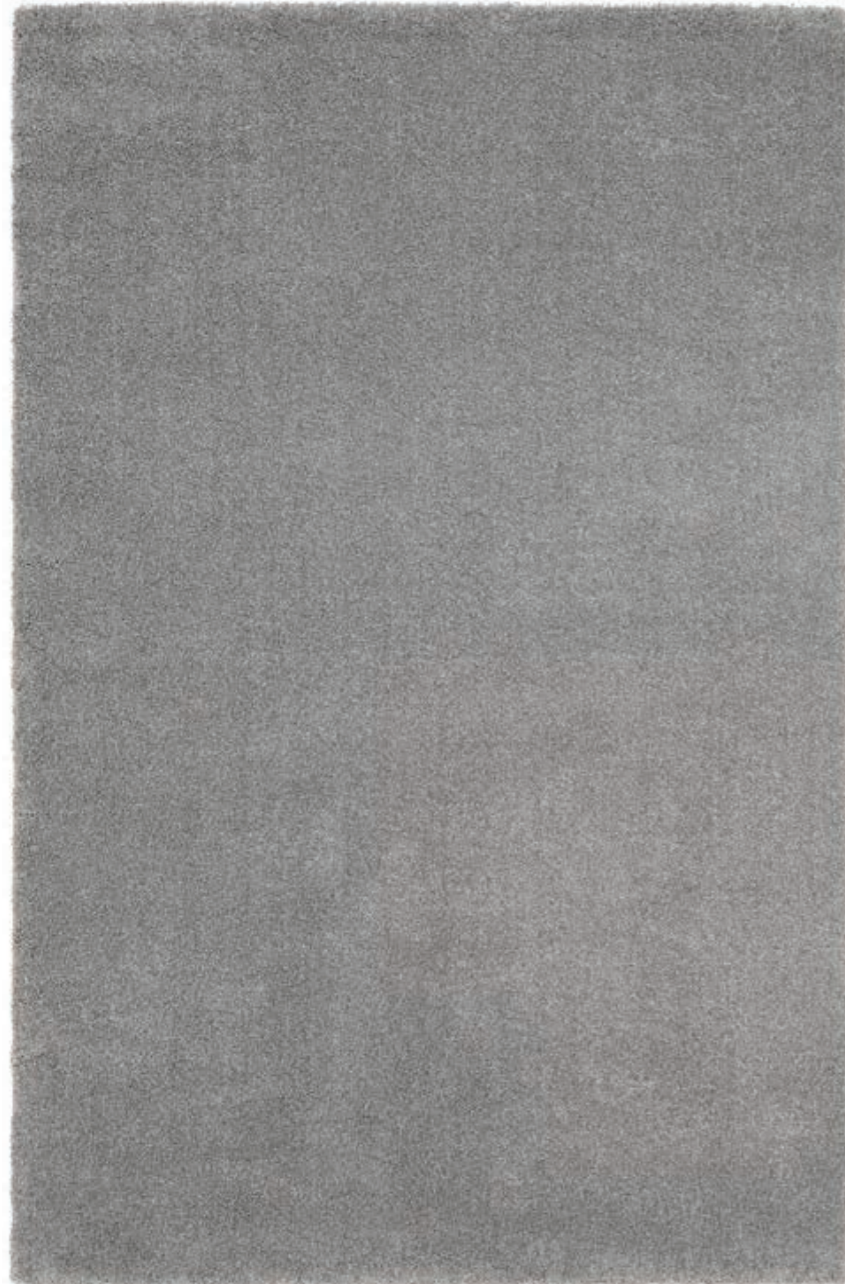


* nicht erhältlich in:
430 dk.rot
T19 salbei

BESTAND



* Maßabweichungen von +/- 3 % sind produktionsbedingt



GRÖSSEN: *

- ca. 65 x 130 cm
- ca. 80 x 150 cm
- ca. 120 x 170 cm
- ca. 140 x 200 cm
- ca. 160 x 230 cm
- ca. 200 x 290 cm
- ca. 240 x 290 cm
- ca. 240 x 340 cm
- ca. 200 x 250 cm
- ca. 300 x 400 cm

- ca. 200 x 200 cm

- ca. 120 cm rund
- ca. 160 cm rund
- ca. 200 cm rund
- ca. 240 cm rund

- ca. 80 x 200 cm
- ca. 80 x 250 cm
- ca. 80 x 300 cm

NEW VILLA MELANGE - 407 dk.grau

Dessin: NVI08

Version: OCI 00031.3 DE



* Maßabweichungen von +/- 3 % sind produktionsbedingt



Farbe: 407 dk.grau

NEW VILLA MELANGE - Geschmackvolle Eleganz und behagliche Gemütlichkeit vereinen sich in diesem Teppich! Die Schönheit dieses Teppichs liegt in seiner schlichten Eleganz. Die einfarbige Gestaltung ermöglicht es, sich nahtlos in jede Umgebung einzufügen. Der Teppich ist pflegeleicht und sorgt für einen angenehmen Wohnkomfort. Unempfindlich und modern zugleich. Der Teppich aus grauen, beige und cremefarbenen Tönen fügt sich in jeden Raum stilvoll ein.



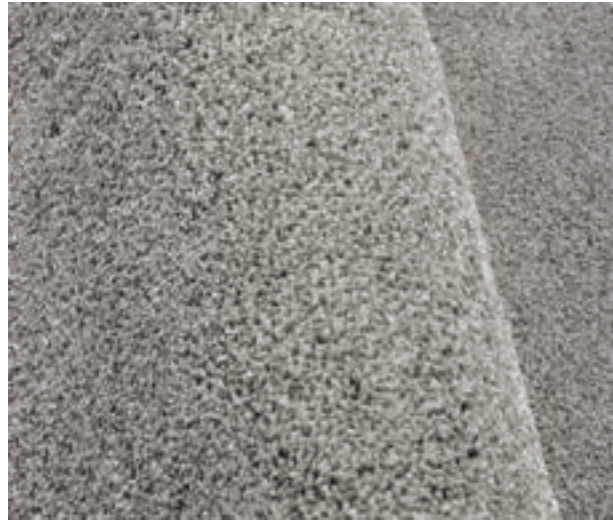
STECKBRIEF:

- Artikelname:** NEW VILLA MELANGE
- Material:** 100% Polypropylen
- Gesamthöhe:** ca. 20 mm
- Gewicht:** ca. 3.350 g/m²
- Flordichte/m²:** ca. 252.000 Florfäden/m²
- Einfassung:** hochwertig gekettelt, Vorderkante umgelegt
- Verarbeitung:** maschinell gewebt
- Herkunft:** Türkei
- Sondermaße:** leider keine Sondermaße möglich
- Lieferzeit:** Sortimentsgrößen kurzfristig lieferbar



Teppiche auch in RUND verfügbar

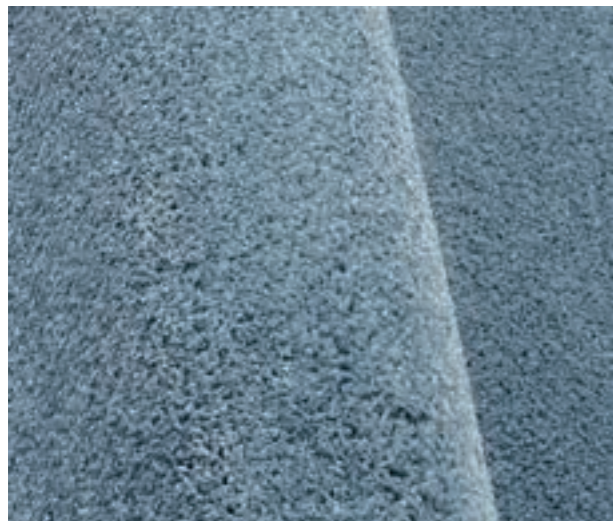
NEW VILLA MELANGE | ALLE FARBEN



Farbe: 407 dk.grau
Dessin: NVI08



Farbe: 409 grün
Dessin: NVI08



Farbe: 414 blau
Dessin: NVI08



Farbe: 448 grau
Dessin: NVI08



Farbe: 450 gold
Dessin: NVI08



Farbe: 609 h.braun
Dessin: NVI08

TEPPICH KOLLEKTION 26 | 27



Farbe: 660 beige
Dessin: NVI08



Farbe: 674 rosenholz
Dessin: NVI08



Farbe: 870 altweiß
Dessin: NVI08

GRÖSSEN: *

- ca. 65 x 130 cm
- ca. 80 x 150 cm
- ca. 120 x 170 cm
- ca. 140 x 200 cm
- ca. 160 x 230 cm
- ca. 200 x 290 cm
- ca. 240 x 290 cm
- ca. 240 x 340 cm
- ca. 200 x 250 cm
- ca. 300 x 400 cm

ca. 200 x 200 cm

- ca. 120 cm rund
- ca. 160 cm rund
- ca. 200 cm rund
- ca. 240 cm rund

- ca. 80 x 200 cm
- ca. 80 x 250 cm
- ca. 80 x 300 cm



BESTAND





MINANO LEO - 467 beige-mix
Dessin: MIN04

GRÖSSEN:

- ca. 63 x 130 cm
- ca. 78 x 150 cm
- ca. 116 x 180 cm
- ca. 136 x 200 cm
- ca. 155 x 230 cm
- ca. 194 x 290 cm
- ca. 233 x 290 cm
- ca. 233 x 340 cm



STECKBRIEF:

- Artikelname:** MINANO LEO
- Material:** 100% Polyester
- Gesamthöhe:** ca. 18 mm
- Gewicht:** ca. 1.900 g/m²
- Flordichte/m²:** ca. 672.000 Florfäden/m²
- Einfassung:** umlaufend gekettelt
- Verarbeitung:** maschinell gewebt Hoch/Tief 3D-Effekt
- Herkunft:** Türkei
- Sondermaße:** leider keine Sondermaße möglich
- Lieferzeit:** Sortimentsgrößen kurzfristig lieferbar



Version: OCI 00029.9 DE





GRÖSSEN:

- ca. 63 x 130 cm
- ca. 78 x 150 cm
- ca. 116 x 180 cm
- ca. 136 x 200 cm
- ca. 155 x 230 cm
- ca. 194 x 250 cm
- ca. 194 x 290 cm
- ca. 233 x 290 cm
- ca. 233 x 340 cm



MINANO EARTH - 467 beige-mix
Dessin: MIN03

STECKBRIEF:

- Artikelname:** MINANO RICHEY
- Material:** 100% Polyester
- Gesamthöhe:** ca. 18 mm
- Gewicht:** ca. 1.900 g/m²
- Flordichte/m²:** ca. 672.000 Florfäden/m²
- Einfassung:** umlaufend gekettelt
- Verarbeitung:** maschinell gewebt Hoch/Tief 3D-Effekt
- Herkunft:** Türkei
- Sondermaße:** leider keine Sondermaße möglich
- Lieferzeit:** Sortimentsgrößen kurzfristig lieferbar



Version: OCI 00029.9 DE



MINANO RICHEY
Farbe: 467 beige-mix
Dessin: MIN01

* Maßabweichungen von +/- 3 % sind produktionsbedingt



BESTAND



GRÖSSEN: *

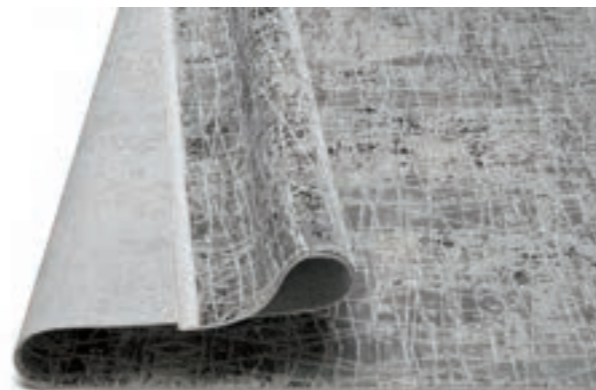
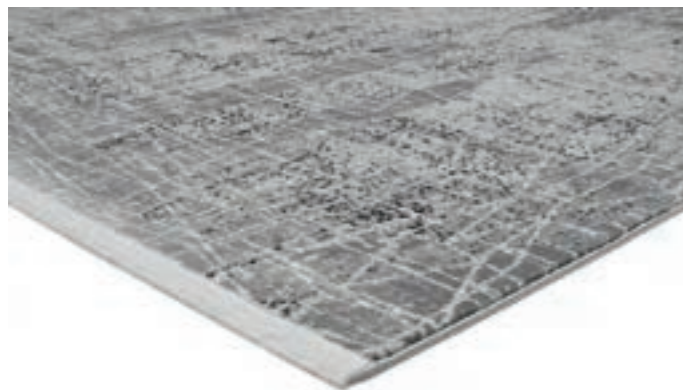
- ca. 65 x 130 cm
- ca. 80 x 150 cm
- ca. 120 x 170 cm
- ca. 140 x 200 cm
- ca. 160 x 230 cm
- ca. 200 x 290 cm
- ca. 240 x 290 cm
- ca. 240 x 340 cm



MILA THREAD - 976 creme-grau

Dessin: MIL23

Version: OCI 00031.5 DE



* Maßabweichungen von +/- 3 % sind produktionsbedingt



Farbe: 976 creme-grau

MILA THREAD - ein modernes Highlight für Ihr Zuhause! Seine trendige 3D-Hoch-tief-Optik und das ansprechende Dessin mit faszinierender Linienstruktur, die durch 3D-Konturen perfekt zur Geltung kommt, werden Sie begeistern. Gefertigt aus robustem Polyester ist dieser Teppich nicht nur besonders strapazierfähig, sondern auch pflegeleicht und verleiht jedem Raum einen modernen Touch.



STECKBRIEF:

- Artikelname:** MILA THREAD
- Material:** 100% Polyester
- Gesamthöhe:** ca. 8 mm
- Gewicht:** ca. 2.300 g/m²
- Flordichte/m²:** ca. 1.200.000 Florfäden/m²
- Einfassung:** hochwertig gekettelt, vor Kopf mit kurzen Fransen
- Verarbeitung:** maschinell gewebt
- Herkunft:** Türkei
- Sondermaße:** leider keine Sondermaße möglich
- Lieferzeit:** Sortimentsgrößen kurzfristig lieferbar

OMEN GRID



GRÖSSEN:

- ca. 60 x 90 cm
- ca. 70 x 140 cm
- ca. 80 x 150 cm
- ca. 120 x 180 cm
- ca. 140 x 190 cm
- ca. 170 x 240 cm
- ca. 200 x 240 cm
- ca. 200 x 290 cm
- ca. 240 x 290 cm
- ca. 240 x 330 cm
- ca. 190 x 190 cm



OMEN GRID - 598 multicolor
Dessin: OME01

NEUVORSTELLUNG/VORORDER

STECKBRIEF:

- Artikelname:** OMEN GRID
- Material:** 100% Polyester
- Gesamthöhe:** ca. 6 mm
- Gewicht:** ca. 2.300 g/m²
- Flordichte/m²:** ca. 768.000 Florfäden/m²
- Einfassung:** hochwertig gekettelt, vor Kopf mit kurzen Fransen
- Verarbeitung:** maschinell gewebt Hoch/Tief 3D-Effekt
- Herkunft:** Türkei
- Sondermaße:** leider keine Sondermaße möglich
- Lieferzeit:** Sortimentsgrößen kurzfristig lieferbar

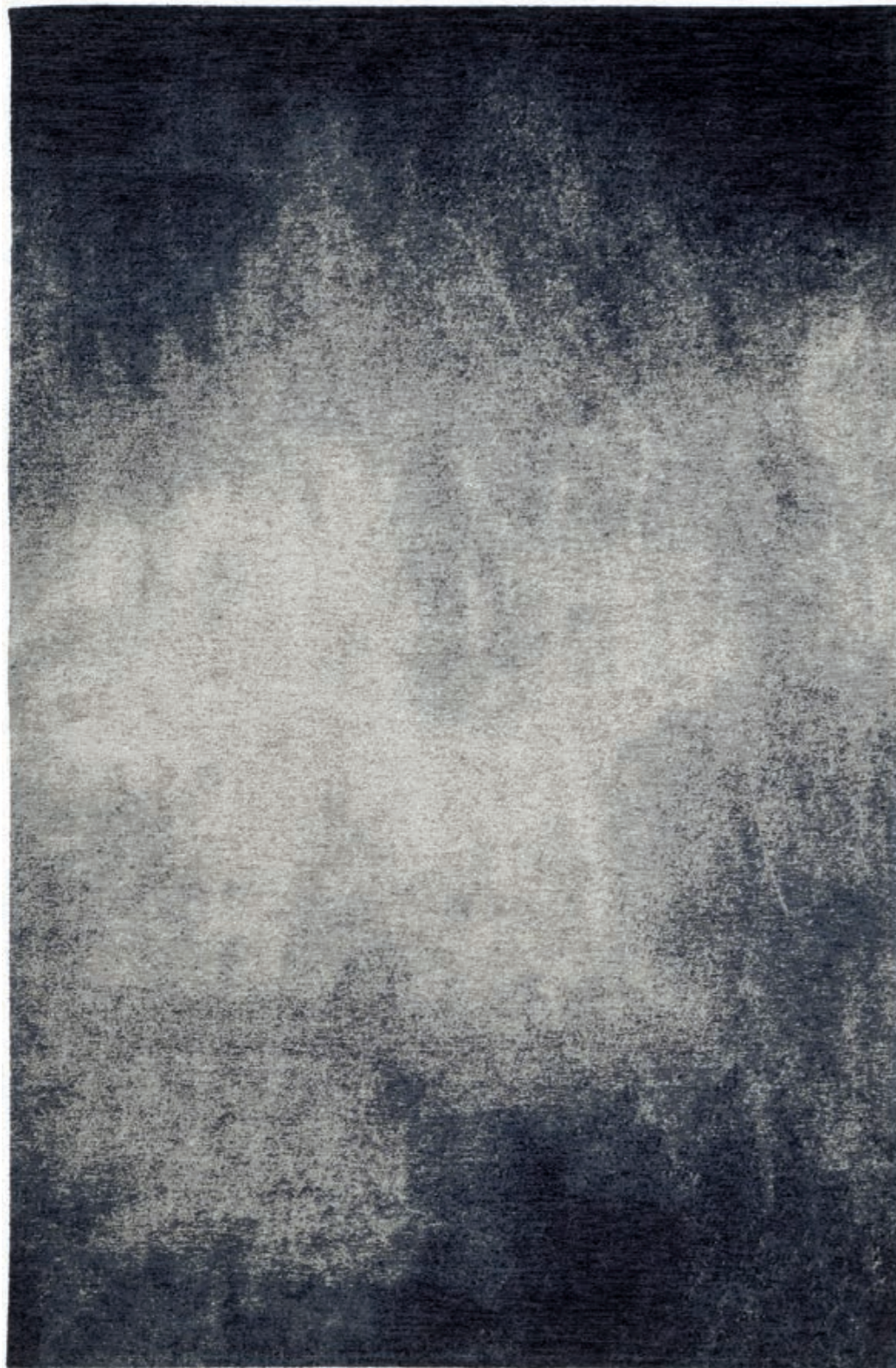


Version: OCI 00033.9 DE

BESTAND



OPAL DAYLIGHT



GRÖSSEN:

ca. 68 x 130 cm
ca. 80 x 150 cm
ca. 120 x 180 cm
ca. 140 x 200 cm
ca. 155 x 230 cm
ca. 200 x 250 cm
ca. 200 x 290 cm



OPAL DAYLIGHT - 465 blau-grau
Dessin: OPL01

NEUHEITEN TEPPICH KOLLEKTION

STECKBRIEF:

Artikelname: OPAL DAYLIGHT
Material: 34% Polyacryl, 33% Polyethylen, 33% Baumwolle
Gesamthöhe: ca. 6 mm
Gewicht: ca. 1.450 g/m²
Einfassung: umlaufend umgelegt
Verarbeitung: maschinell gewebt
Herkunft: Belgien
Sondermaße: leider keine Sondermaße möglich
Lieferzeit: Sortimentsgrößen kurzfristig lieferbar



Version: OCI 00039 DE



OPAL DAYLIGHT
Farbe: 837 beige-terra
Dessin: OPL01



OPAL DAYLIGHT
Farbe: 882 taupe
Dessin: OPL01



ATLANTA BELIVERT - 634 beige-blau

Dessin: ATL02

Version: OCI 00032.5 DE

BESTAND



GRÖSSEN: *

- ca. 68 x 130 cm
- ca. 80 x 150 cm
- ca. 120 x 180 cm
- ca. 140 x 200 cm
- ca. 155 x 230 cm
- ca. 200 x 290 cm
- ca. 240 x 290 cm
- ca. 240 x 340 cm



* Maßabweichungen von +/- 3 % sind produktionsbedingt



Farbe: 634 beige-blau

ATLANTA BELIVERT - ist mehr als nur ein Teppich – er ist ein Statement von Klasse und Raffinesse. Die kurzen Fransen verleihen dem Teppich einen Hauch von klassischer Eleganz, während das innovative Muster für einen zeitgemäßen Look sorgt. Diese Fusion macht ihn zum idealen Begleiter für unterschiedlichste Einrichtungsstile – von klassisch bis avantgardistisch.



STECKBRIEF:

- Artikelname:** ATLANTA BELIVERT
- Material:** 44% Polyacryl, 30% Baumwolle, 26% Polyester
- Gesamthöhe:** ca. 5 mm
- Gewicht:** ca. 1.300 g/m²
- Einfassung:** rundum umgelegt
- Verarbeitung:** maschinell gewebt
- Herkunft:** Belgien
- Sondermaße:** leider keine Sondermaße möglich
- Lieferzeit:** Sortimentsgrößen kurzfristig lieferbar



ATLANTA TRACK - 598 multicolor
Dessin: ATL07

Version: OCI 00032.5 DE

BESTAND



GRÖSSEN: *

- ca. 68 x 130 cm
- ca. 80 x 150 cm
- ca. 120 x 180 cm
- ca. 140 x 200 cm
- ca. 155 x 230 cm
- ca. 200 x 290 cm
- ca. 240 x 290 cm
- ca. 240 x 340 cm



* Maßabweichungen von +/- 3 % sind produktionsbedingt



Farbe: 598 multicolor

ATLANTA TRACK - ist mehr als nur ein Teppich – er ist ein Statement von Klasse und Raffinesse. Die kurzen Fransen verleihen dem Teppich einen Hauch von klassischer Eleganz, während das innovative Muster für einen zeitgemäßen Look sorgt. Diese Fusion macht ihn zum idealen Begleiter für unterschiedlichste Einrichtungsstile – von klassisch bis avantgardistisch.



STECKBRIEF:

- Artikelname:** ATLANTA TRACK
- Material:** 44% Polyacryl, 30% Baumwolle, 26% Polyester
- Gesamthöhe:** ca. 5 mm
- Gewicht:** ca. 1.300 g/m²
- Einfassung:** rundum umgelegt
- Verarbeitung:** maschinell gewebt
- Herkunft:** Belgien
- Sondermaße:** leider keine Sondermaße möglich
- Lieferzeit:** Sortimentsgrößen kurzfristig lieferbar



ARCADIA PLAZA - 669 grau-mix

Dessin: ARC01

Version: OCI 00059 DE

BESTAND

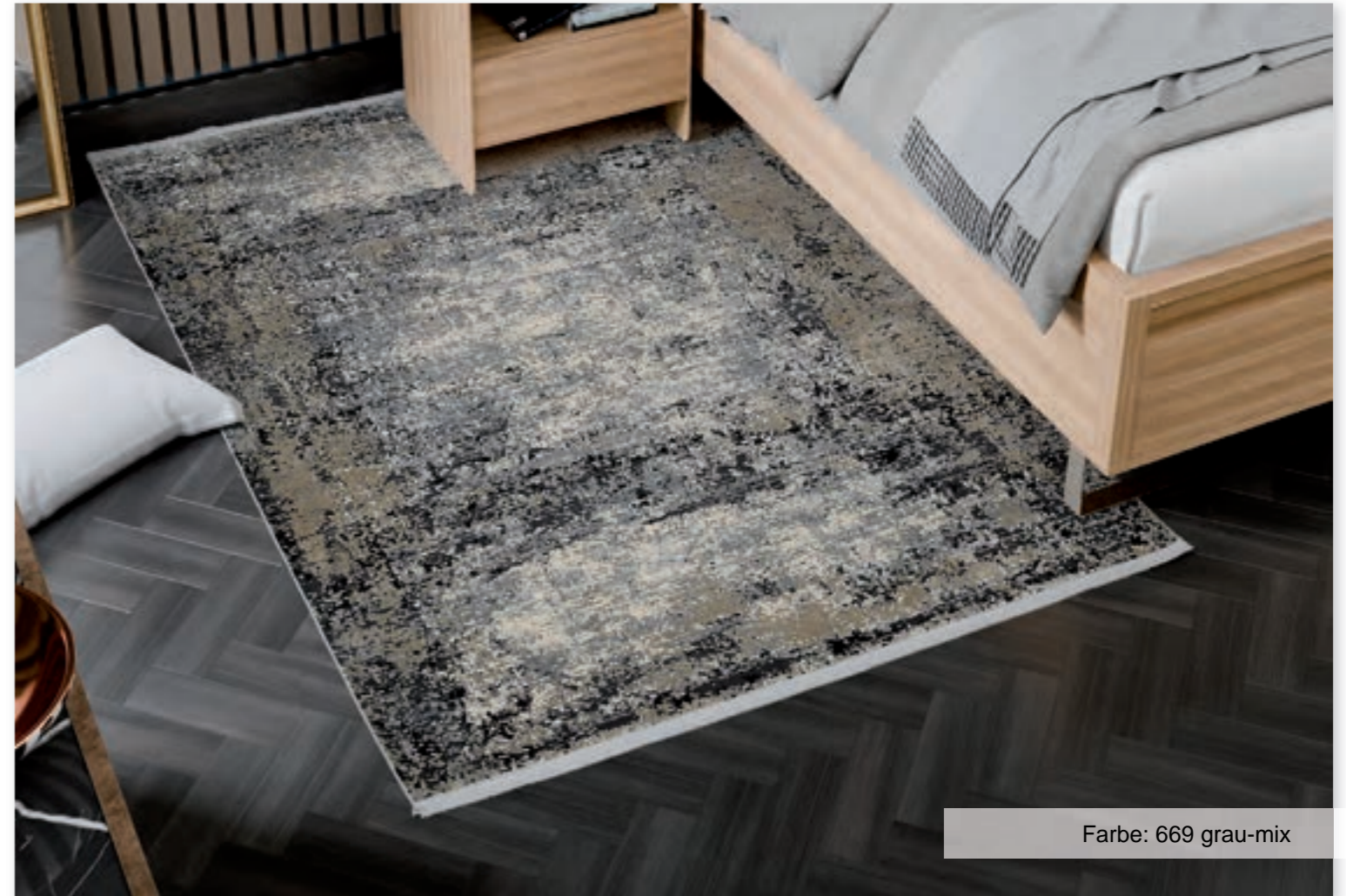


GRÖSSEN: *

- ca. 67 x 130 cm
- ca. 80 x 150 cm
- ca. 120 x 180 cm
- ca. 140 x 200 cm
- ca. 160 x 230 cm
- ca. 200 x 250 cm
- ca. 200 x 290 cm
- ca. 240 x 300 cm
- ca. 240 x 340 cm



* Maßabweichungen von +/- 3 % sind produktionsbedingt



Farbe: 669 grau-mix

ARCADIA PLAZA - Orientalischer Chic in dezent-eleganter beige-grauer Farbkombination. Ein zeitloser Klassiker in besonders dichter Qualität. Diese Teppiche werden unter Verwendung der neuesten und innovativsten Technologien angefertigt. Das Muster besteht in der höchstmöglichen Auflösung und gibt präzise Details & Highlights zum Teil in 3D-Optik wieder. Jeder Teppich wird sehr aufwendig und fein eingefasst. Besonders flach gehalten sind diese Teppiche ein Highlight für Ihren Wohnraum.

STECKBRIEF:

- Artikelname:** ARCADIA PLAZA
- Material:** 50% Viskose (Bambus), 50% Polyacryl
- Gesamthöhe:** ca. 6 mm
- Gewicht:** ca. 3.000 g/m²
- Flordichte/m²:** ca. 1.600.000 Florfäden/m²
- Einfassung:** hochwertig gekettelt, vor Kopf mit kurzen Fransen
- Verarbeitung:** maschinell gewebt
- Herkunft:** Türkei
- Sondermaße:** leider keine Sondermaße möglich
- Lieferzeit:** Sortimentsgrößen kurzfristig lieferbar

BESTSELLER FLUID



BESTSELLER FLUID - 467 beige-mix

Dessin: BST03

Version: OCI 00085 DE

BESTAND



GRÖSSEN: *

- ca. 67 x 130 cm
- ca. 80 x 150 cm
- ca. 120 x 180 cm
- ca. 140 x 200 cm
- ca. 160 x 230 cm
- ca. 200 x 250 cm
- ca. 200 x 290 cm
- ca. 240 x 300 cm
- ca. 240 x 340 cm



NEUHEITEN TEPPICH KOLLEKTION



Farbe: 467 beige-mix

BESTSELLER FLUID - ist das Highlight der Highclass Kollektion und verbindet die farbenfrohe Moderne mit traditionellen, klassischen Mustern. Diese Teppiche werden unter Verwendung der neuesten und innovativsten Technologien angefertigt. Die Designs und Farbvarianten bestechen in der höchstmöglichen Auflösung und geben tolle Details & Highlights zum Teil in 3D-Optik wieder. Jeder Teppich wird fein eingefasst und speziell veredelt, damit ein besonderer Glanz entsteht.



STECKBRIEF:

- Artikelname:** BESTSELLER FLUID
- Material:** 70% Viskose, 30% Polyacryl
- Gesamthöhe:** ca. 8 mm
- Gewicht:** ca. 3.100 g/m²
- Flordichte/m²:** ca. 2.000.000 Florfäden/m²
- Einfassung:** hochwertig gekettelt, vor Kopf mit kurzen Fransen
- Verarbeitung:** maschinell gewebt Hoch/Tief 3D-Effekt
- Herkunft:** Türkei
- Sondermaße:** leider keine Sondermaße möglich
- Lieferzeit:** Sortimentsgrößen kurzfristig lieferbar



* Maßabweichungen von +/- 3 % sind produktionsbedingt



BESTSELLER CAVA

Farbe: 303 beige-gold
Dessin: BES04



BESTSELLER CAVA

Farbe: 407 dk. grau
Dessin: BES04



BESTSELLER CAVA

Farbe: 669 grau-mix
Dessin: BES04



BESTSELLER CAVA

Farbe: 822 grau-blau
Dessin: BES04



BESTSELLER CAVA

Farbe: 467 beige-mix
Dessin: BES04



BESTSELLER CAVA

Farbe: 598 multicolor
Dessin: BES04



BESTSELLER CAVA

Farbe: 947 grau-gold
Dessin: BES04



BESTSELLER CAVA

Farbe: 963 grau-grün
Dessin: BES04



BESTSELLER TADI
Farbe: 947 grau-gold
Dessin: BES12



BESTSELLER TADI
Farbe: 822 grau-blau
Dessin: BES12



BESTSELLER GLORY
Farbe: 669 grau-mix
Dessin: BES35



COLOUR TADI
Farbe: 420 beige
Dessin: COL01



BESTSELLER YOU
Farbe: 947 grau-gold
Dessin: BES08



BESTSELLER MAGIC
Farbe: 604 schwarz-grau
Dessin: BES21



COLOUR TADI
Farbe: 450 gold
Dessin: COL01



COLOUR TADI
Farbe: 466 rose
Dessin: COL01



IMPRESSION GALAXY

Farbe: 945 beige-grau

Dessin: IMP29



IMPRESSION CASSINA

Farbe: 337 grau-multicolor

Dessin: IMP01



IMPRESSION LUCERNE

Farbe: 337 grau-multicolor

Dessin: IMP02



IMPRESSION SODA

Farbe: 947 grau-gold

Dessin: IMP05



HORUS NIMA

Farbe: 945 beige-grau

Dessin: HOR01





GRÖSSEN:

- ca. 65 x 130 cm
- ca. 80 x 150 cm
- ca. 120 x 170 cm
- ca. 140 x 190 cm
- ca. 160 x 230 cm
- ca. 200 x 240 cm
- ca. 200 x 290 cm
- ca. 240 x 290 cm
- ca. 240 x 330 cm



FARBEN MASTER - 457 h.braun
Dessin: FAM01

STECKBRIEF:

- Artikelname:** FARBEN MASTER
- Material:** 75% Polyester; 25% Viskose (Bambus)
- Gesamthöhe:** ca. 7 mm
- Gewicht:** ca. 2.000 g/m²
- Flordichte/m²:** ca. 1.600.000 Florfäden/m²
- Einfassung:** hochwertig gekettelt, vor Kopf mit kurzen Fransen
- Verarbeitung:** maschinell gewebt Hoch/Tief 3D-Effekt
- Herkunft:** Türkei
- Sondermaße:** leider keine Sondermaße möglich
- Lieferzeit:** Sortimentsgrößen kurzfristig lieferbar



Version: OCI 00082 DE

BESTAND



FARBEN MASTER
Farbe: 476 natur
Dessin: FAM01

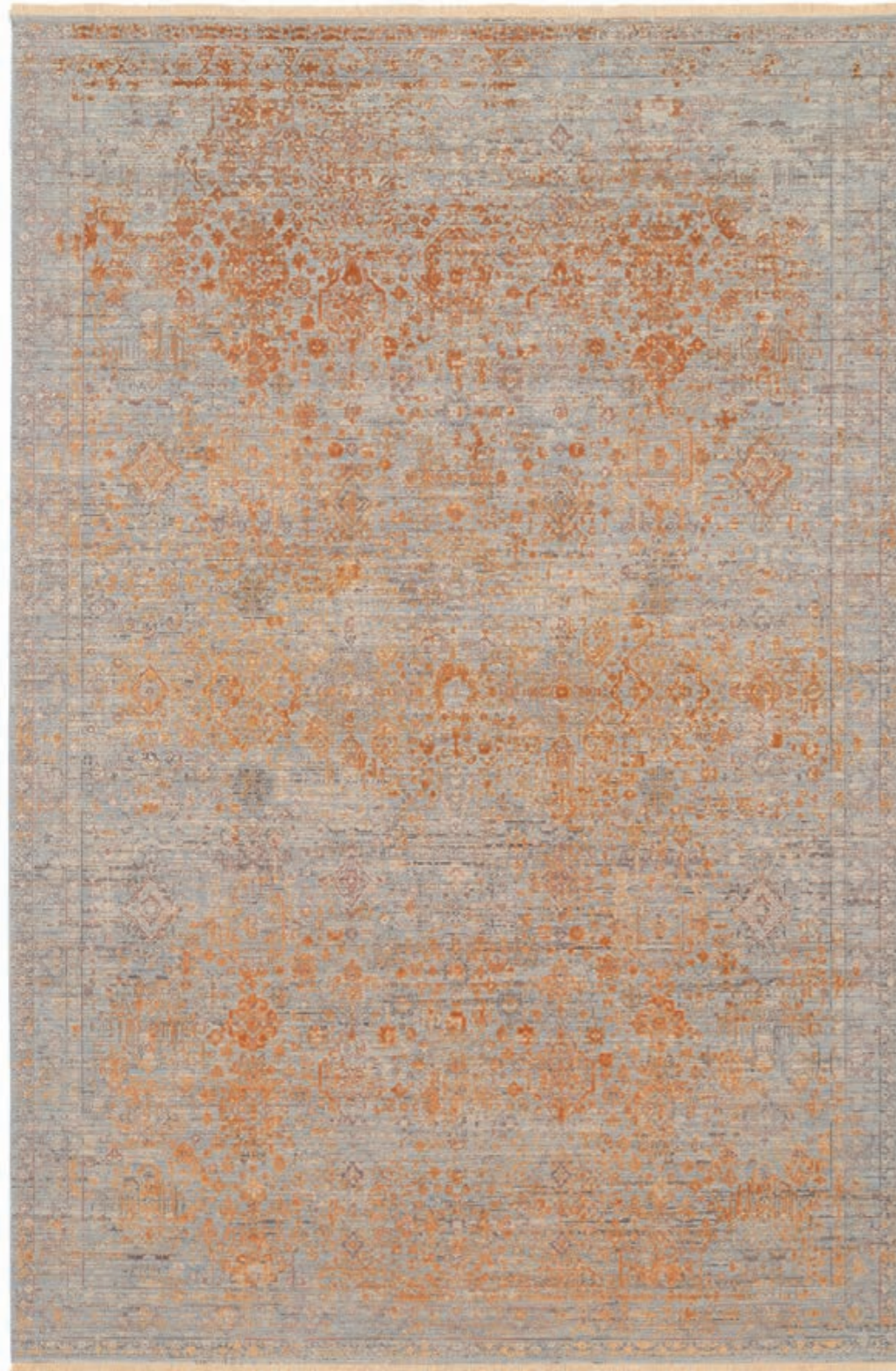


FARBEN MASTER
Farbe: 657 türkis-grau
Dessin: FAM01



FARBEN MASTER
Farbe: 900 blau-creme
Dessin: FAM01

* Maßabweichungen von +/- 3 % sind produktionsbedingt



FARBEN GRANDE - 318 gold-creme
Dessin: FAM02

GRÖSSEN:

- ca. 65 x 130 cm
- ca. 80 x 150 cm
- ca. 120 x 170 cm
- ca. 140 x 190 cm
- ca. 160 x 230 cm
- ca. 200 x 240 cm
- ca. 200 x 290 cm
- ca. 240 x 290 cm
- ca. 240 x 330 cm



STECKBRIEF:

- Artikelname:** FARBEN GRANDE
- Material:** 75% Polyester; 25% Viskose (Bambus)
- Gesamthöhe:** ca. 7 mm
- Gewicht:** ca. 2.000 g/m²
- Flordichte/m²:** ca. 1.600.000 Florfäden/m²
- Einfassung:** hochwertig gekettelt, vor Kopf mit kurzen Fransen
- Verarbeitung:** maschinell gewebt Hoch/Tief 3D-Effekt
- Herkunft:** Türkei
- Sondermaße:** **leider keine Sondermaße möglich**
- Lieferzeit:** Sortimentsgrößen kurzfristig lieferbar



Version: OCI 00082 DE



FARBEN GRANDE
Farbe: 476 natur
Dessin: FAM02



FARBEN CITY
Farbe: 476 natur
Dessin: FAM03



FARBEN CAESAR
Farbe: C35 silber-grau
Dessin: FAM09

GRÖSSEN:

- ca. 67 x 130 cm
- ca. 80 x 150 cm
- ca. 120 x 180 cm
- ca. 140 x 200 cm
- ca. 160 x 230 cm
- ca. 200 x 250 cm
- ca. 200 x 290 cm
- ca. 240 x 300 cm
- ca. 240 x 340 cm
- ca. 300 x 400 cm

- ca. 200 x 200 cm

- ca. 160 cm rund
- ca. 200 cm rund
- ca. 240 cm rund

- ca. 80 x 200 cm
- ca. 80 x 250 cm
- ca. 80 x 300 cm



CENTAURI BIDJAR - 907 creme-creme
Dessin: CEN01

STECKBRIEF:

- Artikelname:** CENTAURI BIDJAR
- Material:** 100% Viskose (Bambus)
- Gesamthöhe:** ca. 6 mm
- Gewicht:** ca. 2.900 g/m²
- Flordichte/m²:** ca. 2.000.000 Florfäden/m²
- Einfassung:** hochwertig gekettelt, vor Kopf mit kurzen Fransen
- Verarbeitung:** maschinell gewebt
- Herkunft:** Türkei
- Sondermaße:** leider keine Sondermaße möglich
- Lieferzeit:** Sortimentsgrößen kurzfristig lieferbar



Version: OCI 00085 DE



CENTAURI BIDJAR
Farbe: 932 rot-rot
Dessin: CEN01



CENTAURI BIDJAR
Farbe: 939 blau-blau
Dessin: CEN01



CENTAURI BIDJAR
Farbe: 946 creme-rot
Dessin: CEN01



INSPIRATION KESHAN - 916 rot-creme
Dessin: INS12

GRÖSSEN:

- ca. 67 x 130 cm
- ca. 80 x 150 cm
- ca. 120 x 180 cm
- ca. 140 x 200 cm
- ca. 160 x 230 cm
- ca. 200 x 290 cm
- ca. 240 x 300 cm
- ca. 240 x 340 cm



STECKBRIEF:

- Artikelname:** INSPIRATION KESHAN
- Material:** 100% Viskose (Bambus)
- Gesamthöhe:** ca. 8 mm
- Gewicht:** ca. 3.100 g/m²
- Flordichte/m²:** ca. 2.000.000 Florfäden/m²
- Einfassung:** hochwertig gekettelt, vor Kopf mit kurzen Fransen
- Verarbeitung:** maschinell gewebt
- Herkunft:** Türkei
- Sondermaße:** leider keine Sondermaße möglich
- Lieferzeit:** Sortimentsgrößen kurzfristig lieferbar



Version: OCI 00085 DE

BESTAND



INSPIRATION KESHAN
Farbe: 907 creme-creme
Dessin: INS12





GRÖSSEN:

- ca. 67 x 130 cm
- ca. 80 x 150 cm
- ca. 120 x 180 cm
- ca. 140 x 200 cm
- ca. 160 x 230 cm
- ca. 200 x 250 cm
- ca. 200 x 290 cm
- ca. 240 x 300 cm
- ca. 240 x 340 cm
- ca. 300 x 400 cm
- ca. 200 x 200 cm



STECKBRIEF:

- Artikelname:** MYSTIC LIMITED
- Material:** 52% Polyacryl, 48% Modal
- Gesamthöhe:** ca. 7 mm
- Gewicht:** ca. 2.900 g/m²
- Flordichte/m²:** ca. 3.000.000 Florfäden/m²
- Einfassung:** hochwertig gekettelt, vor Kopf mit kurzen Fransen
- Verarbeitung:** maschinell gewebt
- Herkunft:** Türkei
- Sondermaße:** leider keine Sondermaße möglich
- Lieferzeit:** auf Anfrage, bitte Bestandsliste beachten



Version: OCI 00099 DE



MYSTIC LIMITED
Farbe: 337 grau-multicolor
Dessin: MYS01



MYSTIC HERITAGE
Farbe: 601 creme-beige
Dessin: MYS06



MYSTIC BAZAAR
Farbe: 337 grau-multicolor
Dessin: MYS10



TINY - 446 silber
Dessin: TIN01

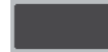
Version: OCI 00055 DE

BESTAND



GRÖSSEN: *

- ca. 70 x 140 cm
- ca. 90 x 160 cm
- ca. 120 x 180 cm
- ca. 140 x 200 cm
- ca. 170 x 240 cm
- ca. 200 x 250 cm
- ca. 200 x 300 cm
- ca. 250 x 300 cm
- ca. 250 x 350 cm



Farbe: 446 silber

TINY - Unsere aktuelle Handweb-Kollektion strahlt ein Gefühl von Wärme und Behaglichkeit aus. Die natürlich gehaltenen Farbvarianten sind harmonisch und unempfindlich zu gleich und verleihen dem Teppich seinen besonderen Charme. Der Materialmix aus gewalkter Schurwolle und Viskose ist ansprechend und zeitlos und gibt den natürlichen Look perfekt wieder.



STECKBRIEF:

- Artikelname:** TINY
- Material:** 50% Wolle, 45% Viskose, 5% Polyethylen
- Gesamthöhe:** ca. 9 mm
- Gewicht:** ca. 2.600 g/m²
- Verarbeitung:** handgewebt
- Herkunft:** Indien
- Sondermaße:** Sondermaße sind möglich
- Lieferzeit:** Sondermaße ca. 12-16 Wochen



Die Farbe, Form (quadratisch / rund / oval / rechteckig) & Größe sind frei wählbar. Maßabweichungen +/- 3 % sind herstellungsbedingt.

* Maßabweichungen von +/- 3 % sind produktionsbedingt

TINY | ALLE FARBEN



Farbe: 420 beige
Dessin: TIN01



Farbe: 435 elfenbein
Dessin: TIN01



Farbe: 446 silber
Dessin: TIN01



Farbe: T19 salbei
Dessin: TIN01

NEUHEITEN TEPPICH KOLLEKTION



Die Farbe, Form (quadratisch / rund / oval / rechteckig) & Größe sind frei wählbar. Maßabweichungen +/- 3 % sind herstellungsbedingt.

BESTAND



GRÖSSEN: *

- ca. 70 x 140 cm
- ca. 90 x 160 cm
- ca. 120 x 180 cm
- ca. 140 x 200 cm
- ca. 170 x 240 cm
- ca. 200 x 250 cm
- ca. 200 x 300 cm
- ca. 250 x 300 cm
- ca. 250 x 350 cm



Version: OCI 00055 DE





BESTAND



GRÖSSEN: *

- ca. 70 x 140 cm
- ca. 90 x 160 cm
- ca. 120 x 180 cm
- ca. 140 x 200 cm
- ca. 170 x 240 cm
- ca. 200 x 250 cm
- ca. 200 x 300 cm
- ca. 250 x 300 cm
- ca. 250 x 350 cm



Farbe: 467 beige-mix

ATRIUM HANDWEB - 467 beige-mix

Dessin: ATR01

Version: OCI 00062 DE



ATRIUM HANDWEB - Unsere aktuelle Handweb-Kollektion strahlt ein Gefühl von Wärme und Behaglichkeit aus. Die natürlich gehaltenen Farbvarianten sind harmonisch und unempfindlich zu gleich und verleihen dem Teppich seinen besonderen Charme. Der Materialmix aus gewalkter Schurwolle, Bauwolle und Polyester ist ansprechend und zeitlos und gibt den natürlichen Look perfekt wieder.



STECKBRIEF:

- Artikelname:** ATRIUM HANDWEB
- Material:** 70% Wolle, 25% Baumwolle, 5% Polyester
- Gesamthöhe:** ca. 12 mm
- Gewicht:** ca. 2.950 g/m²
- Einfassung:** vor Kopf mit hochwertiger Einfassung
- Verarbeitung:** handgewebt
- Herkunft:** Indien
- Sondermaße:** Sondermaße sind möglich
- Lieferzeit:** Sondermaße ca. 12-16 Wochen



Die Farbe, Form (quadratisch / rund / oval / rechteckig) & Größe sind frei wählbar. Maßabweichungen +/- 3 % sind herstellungsbedingt.

* Maßabweichungen von +/- 3 % sind produktionsbedingt



COUNTRY HANDWEB - 420 beige
Dessin: COU01

GRÖSSEN:

ca. 70 x 140 cm
ca. 90 x 160 cm
ca. 120 x 180 cm
ca. 140 x 200 cm
ca. 170 x 240 cm
ca. 200 x 250 cm
ca. 200 x 300 cm
ca. 250 x 300 cm
ca. 250 x 350 cm



STECKBRIEF:

Artikelname: COUNTRY HANDWEB
Material: 95% Wolle, 5% Polyester
Gesamthöhe: ca. 12 mm
Gewicht: ca. 2.850 g/m²
Einfassung: vor Kopf mit hochwertiger Einfassung
Verarbeitung: handgewebt
Herkunft: Indien
Sondermaße: Sondermaße sind möglich
Lieferzeit: Sondermaße ca. 12-16 Wochen



Version: OCI 00062 DE



COUNTRY HANDWEB
Farbe: 455 macchiato
Dessin: COU01



COUNTRY HANDWEB
Farbe: 458 cappuccino
Dessin: COU01



GRÖSSEN:

- ca. 70 x 140 cm
- ca. 90 x 160 cm
- ca. 120 x 180 cm
- ca. 140 x 200 cm
- ca. 170 x 240 cm
- ca. 200 x 250 cm
- ca. 200 x 300 cm
- ca. 250 x 300 cm
- ca. 250 x 350 cm



STONE - 393 h.grau-natur
Dessin: STN01

STECKBRIEF:

- Artikelname:** STONE
- Material:** 50% Wolle, 45% Viskose, 5% Polyethylen
- Gesamthöhe:** ca. 18 mm
- Gewicht:** ca. 3.850 g/m²
- Verarbeitung:** handgewebt
- Herkunft:** Indien
- Sondermaße:** Sondermaße sind möglich
- Lieferzeit:** Sondermaße ca. 12-16 Wochen



Version: OCI 00077 DE



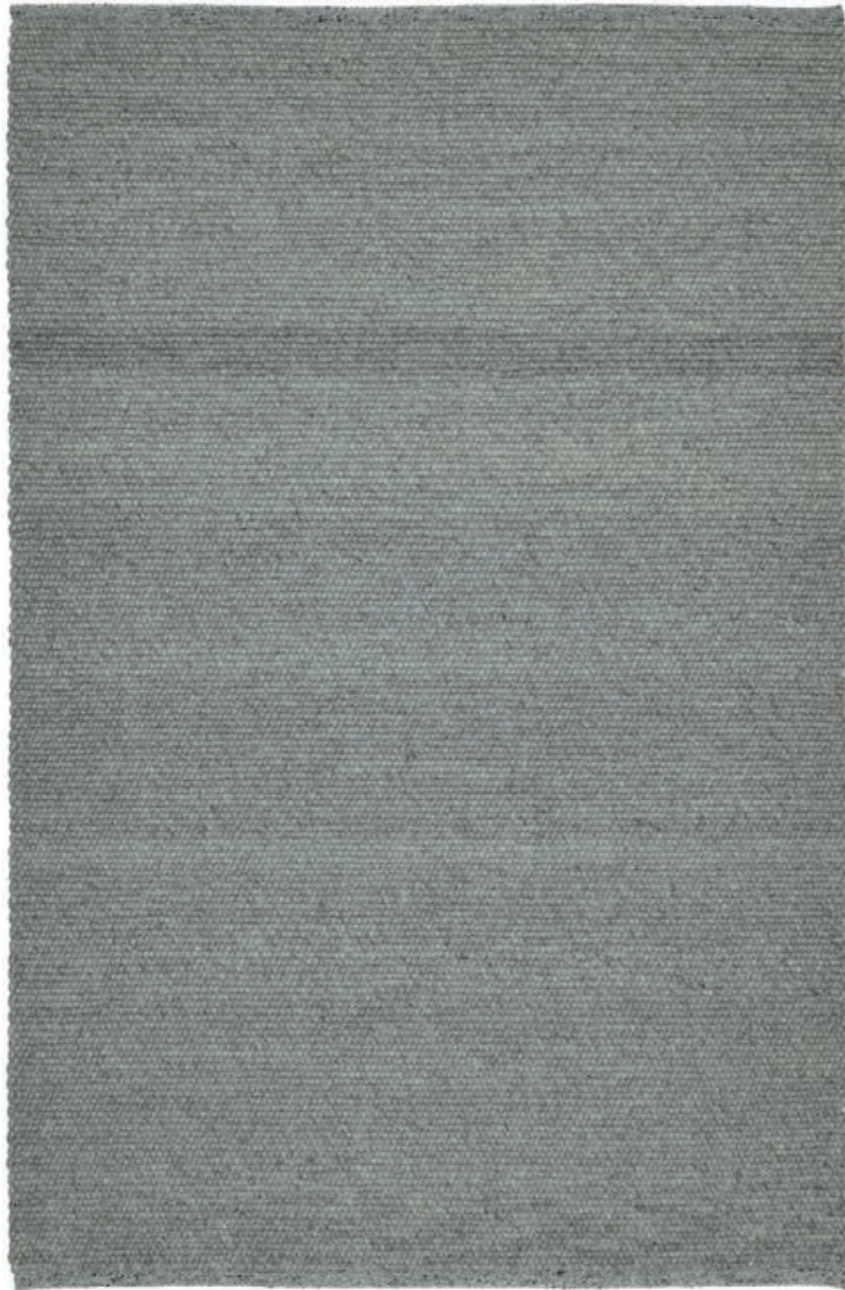
STONE
Farbe: 420 beige
Dessin: STN01



STONE
Farbe: 448 grau
Dessin: STN01



STONE
Farbe: 470 wolle-natur
Dessin: STN01



GRÖSSEN: *

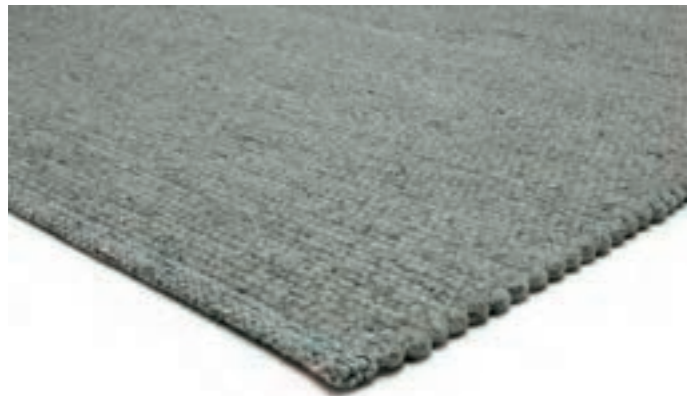
- ca. 70 x 140 cm
- ca. 90 x 160 cm
- ca. 120 x 180 cm
- ca. 140 x 200 cm
- ca. 170 x 240 cm
- ca. 200 x 300 cm



FAVORIT - T19 salbei

Dessin: FAV01

Version: OCI 00055 DE



* Maßabweichungen von +/- 3 % sind produktionsbedingt



Farbe: T19 salbei

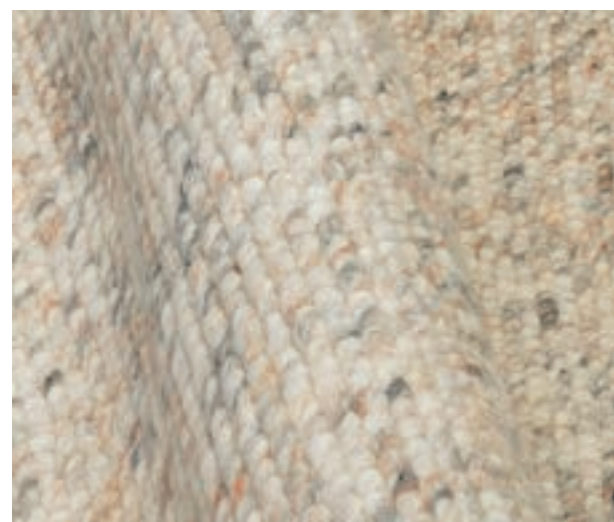
FAVORIT - Unsere aktuelle Handweb-Kollektion strahlt ein Gefühl von Wärme und Behaglichkeit aus. Die natürlich gehaltenen Farbvarianten sind harmonisch und unempfindlich zu gleich und verleihen dem Teppich seinen besonderen Charme. Der Materialmix aus gewalkter Schurwolle und Viskose ist ansprechend und zeitlos und gibt den natürlichen Look perfekt wieder.



STECKBRIEF:

- Artikelname:** FAVORIT
- Material:** 50% Wolle, 45% Viskose, 5% Polyethylen
- Gesamthöhe:** ca. 12 mm
- Gewicht:** ca. 3.050 g/m²
- Einfassung:** vor Kopf mit hochwertiger Einfassung
- Verarbeitung:** handgewebt
- Herkunft:** Indien
- Sondermaße:** Sondermaße sind möglich
- Lieferzeit:** Sondermaße ca. 12-16 Wochen

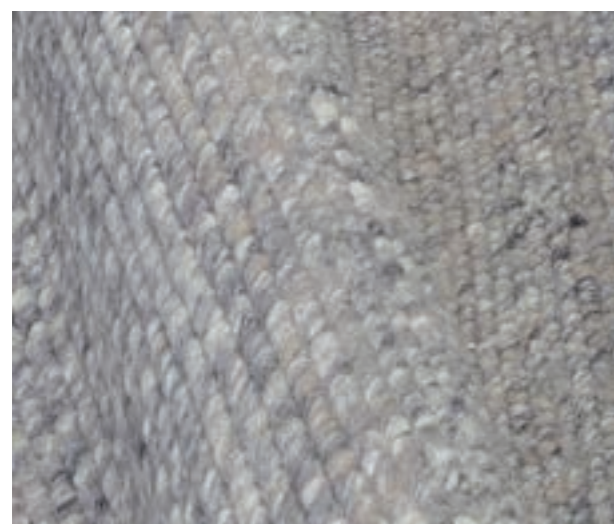
Teppiche auch in RUND verfügbar



Farbe: 420 beige
Dessin: FAV01



Farbe: 446 silber
Dessin: FAV01



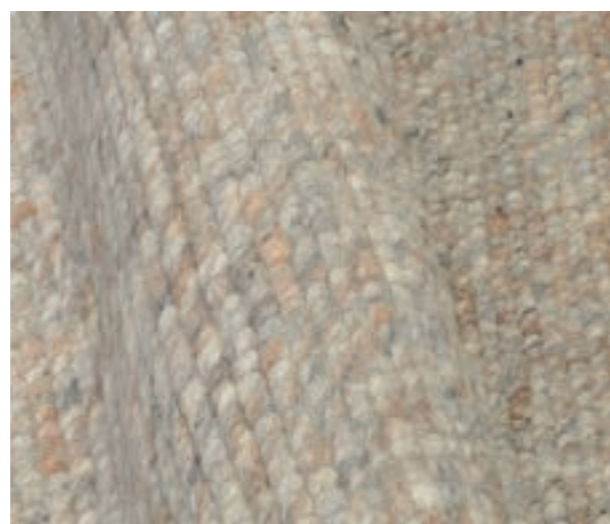
Farbe: 448 grau
Dessin: FAV01



Farbe: 458 cappuccino
Dessin: FAV01



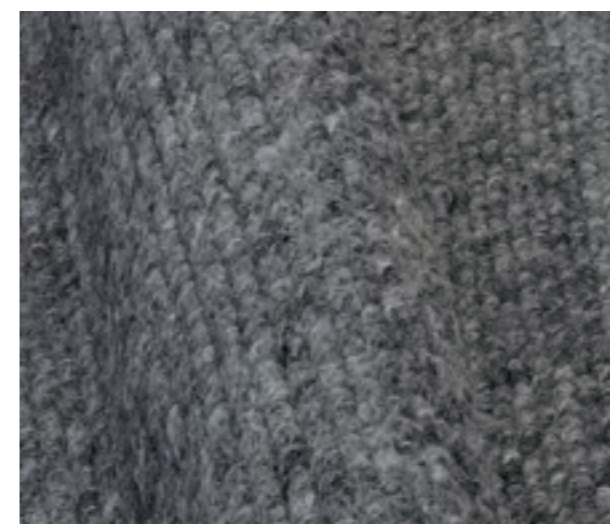
Farbe: 461 charcoal
Dessin: FAV01



Farbe: 469 natur
Dessin: FAV01



Farbe: 470 wolle-natur
Dessin: FAV01



Farbe: 631 anthra
Dessin: FAV01



Farbe: 822 grau-blau
Dessin: FAV01

GRÖSSEN: *

ca. 70 x 140 cm
ca. 90 x 160 cm
ca. 120 x 180 cm
ca. 140 x 200 cm
ca. 170 x 240 cm
ca. 200 x 250 cm
ca. 200 x 300 cm
ca. 250 x 300 cm
ca. 250 x 350 cm
ca. 60 x 90 cm
ca. 300 x 400 cm

ca. 200 x 200 cm
ca. 250 x 250 cm

ca. 150 cm rund
ca. 200 cm rund
ca. 250 cm rund

ca. 80 x 200 cm
ca. 80 x 250 cm
ca. 80 x 300 cm



BESTAND





GRÖSSEN:

- ca. 60 x 90 cm
- ca. 70 x 140 cm
- ca. 90 x 160 cm
- ca. 120 x 180 cm
- ca. 140 x 200 cm
- ca. 170 x 240 cm
- ca. 200 x 250 cm
- ca. 200 x 300 cm
- ca. 250 x 300 cm
- ca. 250 x 350 cm
- ca. 200 x 200 cm



AMAYA - 429 kupfer
Dessin: AMY01

STECKBRIEF:

- Artikelname:** AMAYA
- Material:** 100% Schurwolle
- Gesamthöhe:** ca. 15 mm
- Gewicht:** ca. 4.000 g/m²
- Einfassung:** von Hand eingefasst
- Verarbeitung:** Handloom
- Herkunft:** Indien
- Sondermaße:** leider keine Sondermaße möglich
- Lieferzeit:** Sortimentsgrößen kurzfristig lieferbar



Version: OCI 00055 DE





Farbe: 284 nachtblau
Dessin: AMY01



Farbe: 420 beige
Dessin: AMY01



Farbe: 429 kupfer
Dessin: AMY01



Farbe: 430 dk.rot
Dessin: AMY01



Farbe: 448 grau
Dessin: AMY01



Farbe: 450 gold
Dessin: AMY01



Farbe: 774 kosmos
Dessin: AMY01

GRÖSSEN: *

- ca. 60 x 90 cm
- ca. 70 x 140 cm
- ca. 90 x 160 cm
- ca. 120 x 180 cm
- ca. 140 x 200 cm
- ca. 170 x 240 cm
- ca. 200 x 250 cm
- ca. 200 x 300 cm
- ca. 250 x 300 cm
- ca. 250 x 350 cm
- ca. 200 x 200 cm



BESTAND





HAPINOA - C24 beige-multicolor

Dessin: HAP01

Version: OCI 00065 DE

BESTAND



GRÖSSEN: *

- ca. 60 x 90 cm
- ca. 70 x 140 cm
- ca. 90 x 160 cm
- ca. 120 x 180 cm
- ca. 140 x 200 cm
- ca. 170 x 240 cm
- ca. 200 x 250 cm
- ca. 200 x 300 cm
- ca. 250 x 300 cm
- ca. 250 x 350 cm



Farbe: C24 beige-multicolor

HAPINOA - ein echter Wollteppich von höchster Qualität, gefertigt in Indien. Die natürliche Schurwolle dieses Teppichs trägt maßgeblich zur Regulierung des Raumklimas bei. Seine vielfältigen Farbnuancen, sowohl in bunten als auch in Naturtönen, integrieren sich stilvoll in jedes Interieur. Der strapazierfähige Flor überzeugt durch seine Dichte und Feinheit und macht den Teppich besonders widerstandsfähig. Dieser Teppich ist die perfekte Ergänzung für jeden Wohnraum.



STECKBRIEF:

- Artikelname:** HAPINOA
- Material:** 100% Schurwolle
- Gesamthöhe:** ca. 16 mm
- Gewicht:** ca. 4.100 g/m²
- Einfassung:** von Hand eingefasst
- Verarbeitung:** Handloom
- Herkunft:** Indien
- Sondermaße:** leider keine Sondermaße möglich
- Lieferzeit:** Sortimentsgrößen kurzfristig lieferbar

* Maßabweichungen von +/- 3 % sind produktionsbedingt



SAMBIA - T19 salbei
Dessin: SAM01

Version: OCI 00065 DE

BESTAND



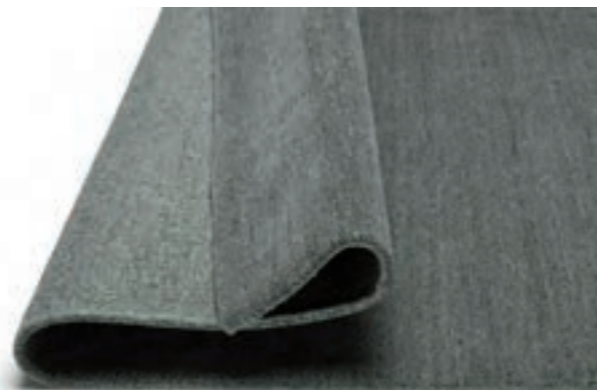
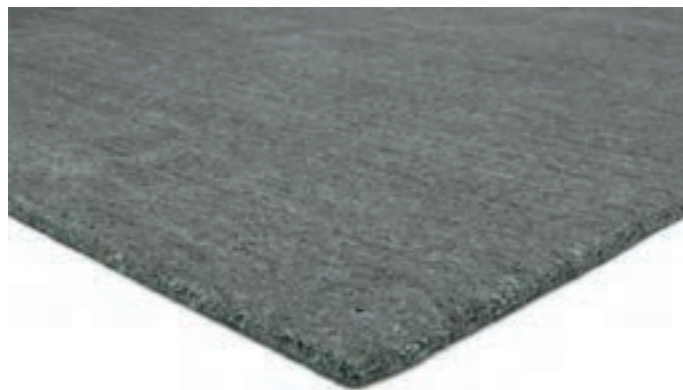
GRÖSSEN: *

- ca. 60 x 90 cm
- ca. 70 x 140 cm
- ca. 90 x 160 cm
- ca. 120 x 180 cm
- ca. 140 x 200 cm
- ca. 170 x 240 cm
- ca. 200 x 250 cm
- ca. 200 x 300 cm
- ca. 250 x 300 cm
- ca. 250 x 350 cm

- ca. 200 x 200 cm
- ca. 250 x 250 cm

- ca. 150 cm rund
- ca. 200 cm rund
- ca. 250 cm rund

- ca. 80 x 200 cm
- ca. 80 x 250 cm
- ca. 80 x 300 cm



* Maßabweichungen von +/- 3 % sind produktionsbedingt



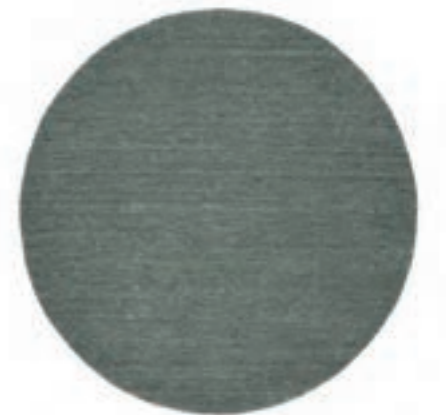
Farbe: T19 salbei

SAMBIA - ist ein echter und hochwertiger Wollteppich aus Indien. Der natürlichen und feinen Farbtöne fügen sich dezent in jede Wohnraumgestaltung ein. Der Flor besteht aus natürlicher Schurwolle. Durch seine dichte und feine Oberfläche ist er strapazierfähig und kann jahrelang genutzt werden. Der Teppich ist ideal für jeden Wohnraum geeignet und fügt sich unauffällig in das Konzept des natürlichen Wohnens ein.



STECKBRIEF:

- Artikelname:** SAMBIA
- Material:** 100% Schurwolle
- Gesamthöhe:** ca. 16 mm
- Gewicht:** ca. 4.100 g/m²
- Einfassung:** von Hand eingefasst
- Verarbeitung:** Handloom
- Herkunft:** Indien
- Sondermaße:** leider keine Sondermaße möglich
- Lieferzeit:** Sortimentsgrößen kurzfristig lieferbar



Teppiche auch in RUND verfügbar



Farbe: 393 h.grau-natur
Dessin: SAM01



Farbe: 467 beige-mix
Dessin: SAM01



Farbe: 566 grau-mix
Dessin: SAM01



Farbe: 640 grau
Dessin: SAM01



Farbe: 447 holz
Dessin: SAM01



Farbe: T19 salbei
Dessin: SAM01



GRÖSSEN: *

- ca. 60 x 90 cm
- ca. 70 x 140 cm
- ca. 90 x 160 cm
- ca. 120 x 180 cm
- ca. 140 x 200 cm
- ca. 170 x 240 cm
- ca. 200 x 250 cm
- ca. 200 x 300 cm
- ca. 250 x 300 cm
- ca. 250 x 350 cm

- ca. 200 x 200 cm
- ca. 250 x 250 cm

- ca. 150 cm rund
- ca. 200 cm rund
- ca. 250 cm rund

- ca. 80 x 200 cm
- ca. 80 x 250 cm
- ca. 80 x 300 cm



BESTAND





GRÖSSEN:

- ca. 70 x 140 cm
- ca. 90 x 160 cm
- ca. 120 x 180 cm
- ca. 140 x 200 cm
- ca. 170 x 240 cm
- ca. 200 x 250 cm
- ca. 200 x 300 cm
- ca. 250 x 300 cm
- ca. 250 x 350 cm
- ca. 200 x 200 cm



HEAVEN - 407 dk.grau
Dessin: HEV01

STECKBRIEF:

- Artikelname:** HEAVEN
- Material:** 100% Schurwolle
- Gesamthöhe:** ca. 16 mm
- Gewicht:** ca. 3.800 g/m²
- Einfassung:** von Hand eingefasst
- Verarbeitung:** Handloom
- Herkunft:** Indien
- Sondermaße:** leider keine Sondermaße möglich
- Lieferzeit:** Sortimentsgrößen kurzfristig lieferbar

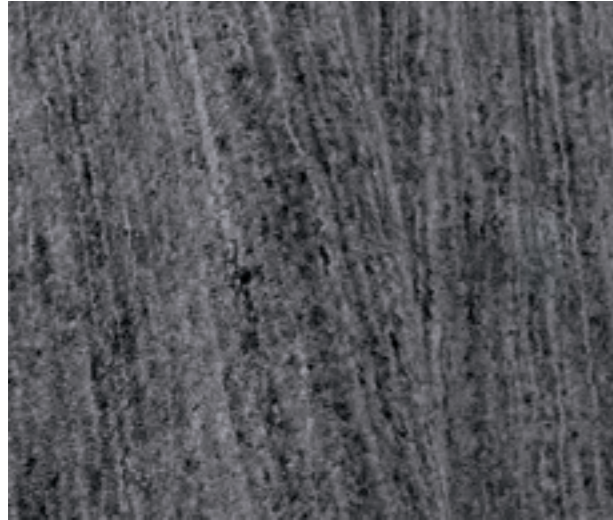


Version: OCI 00074 DE

BESTAND



HEAVEN | ALLE FARBEN



Farbe: 407 dk.grau
Dessin: HEV01



Farbe: 420 beige
Dessin: HEV01



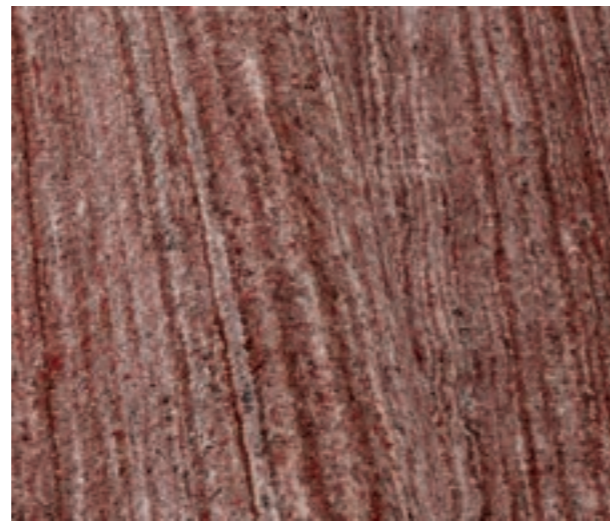
Farbe: 446 silber
Dessin: HEV01



Farbe: 448 grau
Dessin: HEV01



Farbe: 450 gold
Dessin: HEV01



Farbe: 674 rosenholz
Dessin: HEV01

NEUVORSTELLUNG/VORORDER



GRÖSSEN: *

ca. 70 x 140 cm

ca. 90 x 160 cm

ca. 120 x 180 cm

ca. 140 x 200 cm

ca. 170 x 240 cm

ca. 200 x 250 cm

ca. 200 x 300 cm

ca. 250 x 300 cm

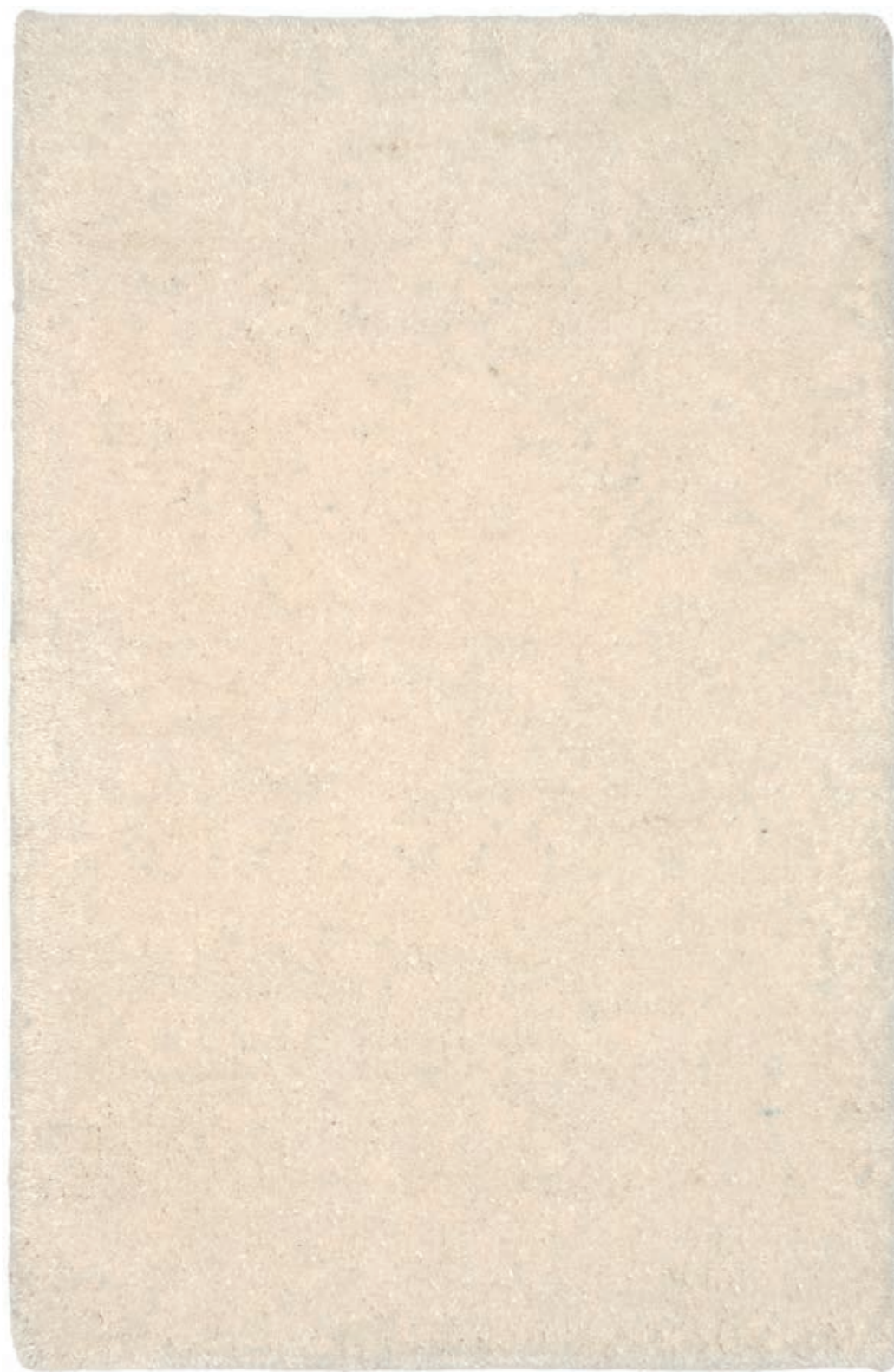
ca. 250 x 350 cm

ca. 200 x 200 cm



BESTAND





GRÖSSEN:

- ca. 70 x 140 cm
- ca. 90 x 160 cm
- ca. 120 x 180 cm
- ca. 140 x 200 cm
- ca. 170 x 240 cm
- ca. 200 x 250 cm
- ca. 200 x 300 cm
- ca. 250 x 300 cm
- ca. 250 x 350 cm



CRAFT - 442 creme
Dessin: CRF01

STECKBRIEF:

- Artikelname:** CRAFT
- Material:** 100% Schurwolle
- Gesamthöhe:** ca. 14 mm
- Gewicht:** ca. 5.000 g/m²
- Einfassung:** hochwertig von Hand eingefasst
- Verarbeitung:** handgeknüpft
- Herkunft:** Indien
- Sondermaße:** Sondermaße sind möglich
- Lieferzeit:** Sondermaße ca. 28-32 Wochen



Version: OCI 00089.9 DE

BESTAND



CRAFT
Farbe: 446 silber
Dessin: CRF01



CRAFT
Farbe: 448 grau
Dessin: CRF01



GRÖSSEN:

- ca. 70 x 140 cm
- ca. 90 x 160 cm
- ca. 120 x 180 cm
- ca. 140 x 200 cm
- ca. 170 x 240 cm
- ca. 200 x 250 cm
- ca. 200 x 300 cm
- ca. 250 x 300 cm
- ca. 250 x 350 cm



CRAFT - 467 beige-mix
Dessin: CRF01

STECKBRIEF:

- Artikelname:** CRAFT
- Material:** 100% Schurwolle
- Gesamthöhe:** ca. 14 mm
- Gewicht:** ca. 5.000 g/m²
- Einfassung:** hochwertig von Hand eingefasst
- Verarbeitung:** handgeknüpft
- Herkunft:** Indien
- Sondermaße:** Sondermaße sind möglich
- Lieferzeit:** Sondermaße ca. 28-32 Wochen



Version: OCI 00089.9 DE

BESTAND



CRAFT
Farbe: 469 natur
Dessin: CRF01



CRAFT
Farbe: 693 quarz
Dessin: CRF01

ESEMPIO BORDER



GRÖSSEN:

- ca. 70 x 140 cm
- ca. 90 x 160 cm
- ca. 120 x 180 cm
- ca. 140 x 200 cm
- ca. 170 x 240 cm
- ca. 200 x 250 cm
- ca. 200 x 300 cm
- ca. 250 x 300 cm
- ca. 250 x 350 cm

- ca. 200 x 200 cm

- ca. 80 x 200 cm
- ca. 80 x 250 cm
- ca. 80 x 300 cm



ESEMPIO BORDER - 442 creme
Dessin: ESE11

NEUHEITEN TEPPICH KOLLEKTION

STECKBRIEF:

- Artikelname: ESEMPIO BORDER
- Material: 100% Schurwolle
- Gesamthöhe: ca. 18 mm
- Gewicht: ca. 5.000 g/m²
- Knoten/m²: ca. 82.500 Knoten/m²
- Einfassung: hochwertig von Hand eingefasst
- Verarbeitung: handgeknüpft
- Herkunft: Indien
- Sondermaße: Sondermaße sind möglich
- Lieferzeit: Sondermaße ca. 28-32 Wochen



Version: OCI 000157 DE



NEU: NUR VORORDER



ESEMPIO BORDER
Farbe: 393 h.grau-natur
Dessin: ESE11

NEU: NUR VORORDER



ESEMPIO BORDER
Farbe: 522 dk.natur
Dessin: ESE11

* Maßabweichungen von +/- 3 % sind produktionsbedingt

ESEMPIO NALA



GRÖSSEN:

- ca. 70 x 140 cm
- ca. 90 x 160 cm
- ca. 120 x 180 cm
- ca. 140 x 200 cm
- ca. 170 x 240 cm
- ca. 200 x 250 cm
- ca. 200 x 300 cm
- ca. 250 x 300 cm
- ca. 250 x 350 cm
- ca. 200 x 200 cm



ESEMPIO NALA - 442 creme
Dessin: ESE12

NEUVORSTELLUNG/VORORDER

STECKBRIEF:

- Artikelname:** ESEMPIO NALA
- Material:** 100% Schurwolle
- Gesamthöhe:** ca. 18 mm
- Gewicht:** ca. 5.000 g/m²
- Knoten/m²:** ca. 82.500 Knoten/m²
- Einfassung:** hochwertig von Hand eingefasst
- Verarbeitung:** handgeknüpft
- Herkunft:** Indien
- Sondermaße:** Sondermaße sind möglich
- Lieferzeit:** Sondermaße ca. 28-32 Wochen



Version: OCI 000157 DE

BESTAND



* Maßabweichungen von +/- 3 % sind produktionsbedingt

ESEMPIO MEDIV



GRÖSSEN:

- ca. 70 x 140 cm
- ca. 90 x 160 cm
- ca. 120 x 180 cm
- ca. 140 x 200 cm
- ca. 170 x 240 cm
- ca. 200 x 250 cm
- ca. 200 x 300 cm
- ca. 250 x 300 cm
- ca. 250 x 350 cm
- ca. 200 x 200 cm



ESEMPIO MEDIV - 442 creme
Dessin: ESE13

NEUVORSTELLUNG/VORORDER

STECKBRIEF:

- Artikelname:** ESEMPIO MEDIV
- Material:** 100% Schurwolle
- Gesamthöhe:** ca. 18 mm
- Gewicht:** ca. 5.000 g/m²
- Knoten/m²:** ca. 82.500 Knoten/m²
- Einfassung:** hochwertig von Hand eingefasst
- Verarbeitung:** handgeknüpft
- Herkunft:** Indien
- Sondermaße:** Sondermaße sind möglich
- Lieferzeit:** Sondermaße ca. 28-32 Wochen




Version: OCI 000157 DE






* Maßabweichungen von +/- 3 % sind produktionsbedingt



GRÖSSEN:

- ca. 60 x 90 cm 
- ca. 70 x 140 cm
- ca. 90 x 160 cm
- ca. 120 x 180 cm
- ca. 140 x 200 cm
- ca. 170 x 240 cm
- ca. 200 x 250 cm
- ca. 200 x 300 cm
- ca. 250 x 300 cm
- ca. 250 x 350 cm

- ca. 200 x 200 cm 
- ca. 150 cm rund 
- ca. 200 cm rund
- ca. 250 cm rund

- ca. 80 x 200 cm 
- ca. 80 x 250 cm
- ca. 80 x 300 cm



ESEMPIO UNI MELANGE - 393 h.grau-natur
Dessin: ESE10

STECKBRIEF:

- Artikelname:** ESEMPIO UNI MELANGE
- Material:** 100% Schurwolle
- Gesamthöhe:** ca. 18 mm
- Gewicht:** ca. 5.000 g/m²
- Knoten/m²:** ca. 82.500 Knoten/m²
- Einfassung:** hochwertig von Hand eingefasst
- Verarbeitung:** handgeknüpft
- Herkunft:** Indien
- Sondermaße:** Sondermaße sind möglich
- Lieferzeit:** Sondermaße ca. 28-32 Wochen



Version: OCI 000147 DE



ESEMPIO UNI MELANGE
Farbe: 442 creme
Dessin: ESE10



ESEMPIO UNI MELANGE
Farbe: 469 natur
Dessin: ESE10



GRÖSSEN: *

ca. 140 x 200 cm

ca. 170 x 240 cm

ca. 200 x 250 cm

ca. 200 x 300 cm

ca. 80 x 200 cm



Farbe: 616 beige-braun

BENZO DYNAMIC - 616 beige-braun

Dessin: LB060

Version: OCI 000162 DE



BENZO DYNAMIC - kombiniert modernes und rustikales Ambiente. Von Hand geknüpft, aufwendig verarbeitet und aus hochwertiger Schurwolle hergestellt. Die Farbschattierungen sind ein Merkmal der Schurwolle und machen den Teppich unempfindlich. Die Gabbeh-Teppiche haben Ihren ganz eigenen Charakter und bestechen durch glanzreiche Farben, ein attraktives und unaufdringliches Muster. Perfekt von Hand geknüpft.



STECKBRIEF:

Artikelname: BENZO DYNAMIC

Material: 100% Schurwolle

Gesamthöhe: ca. 12 mm

Gewicht: ca. 4.500 g/m²

Knoten/m²: ca. 105.000 Knoten/m²

Einfassung: von Hand eingefasst, Vorderkante umgelegt

Verarbeitung: handgeknüpft

Herkunft: Indien

Sondermaße: Sondermaße sind möglich

Lieferzeit: Sondermaße ca. 28-32 Wochen



Die Farbe, Form (quadratisch / rund / oval / rechteckig) & Größe sind frei wählbar. Maßabweichungen +/- 3 % sind herstellungsbedingt.

* Maßabweichungen von +/- 3 % sind produktionsbedingt

COLORFUL TRIBUT



GRÖSSEN:

- ca. 70 x 140 cm
- ca. 90 x 160 cm
- ca. 120 x 180 cm
- ca. 140 x 200 cm
- ca. 170 x 240 cm
- ca. 200 x 250 cm
- ca. 200 x 300 cm
- ca. 250 x 300 cm
- ca. 250 x 350 cm
- ca. 200 x 200 cm



COLORFUL TRIBUT - 598 multicolor
Dessin: CLF01

NEUVORSTELLUNG/VORORDER

STECKBRIEF:

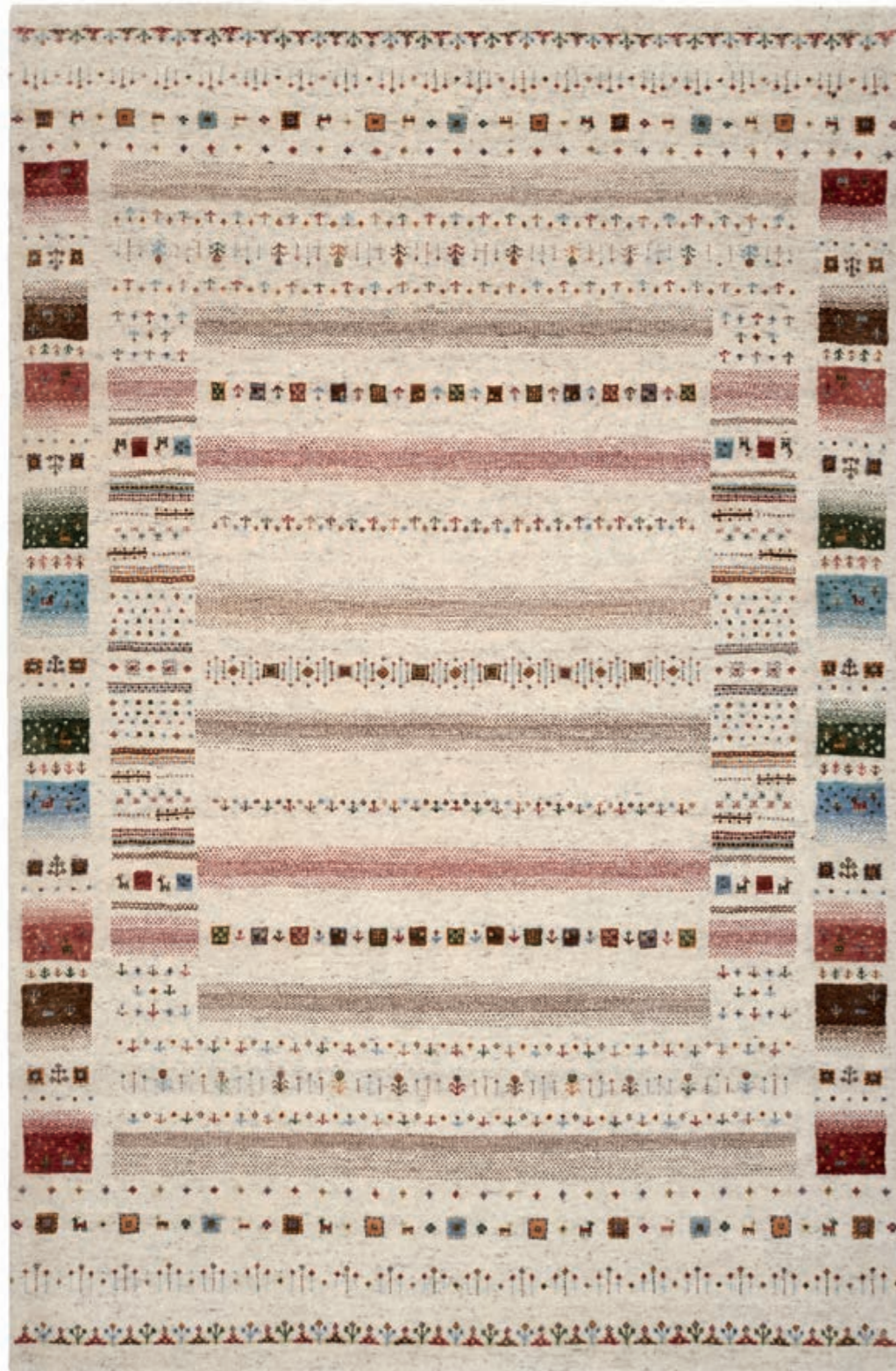
- Artikelname:** COLORFUL TRIBUT
- Material:** 70% Schurwolle, 30% Viskose (Bambus)
- Gesamthöhe:** ca. 13 mm
- Gewicht:** ca. 5.000 g/m²
- Einfassung:** hochwertig von Hand eingefasst
- Verarbeitung:** handgeknüpft
- Herkunft:** Indien
- Sondermaße:** Sondermaße sind möglich
- Lieferzeit:** Sondermaße ca. 38-42 Wochen



Version: OCI 000185 DE



COLORFUL MELODY



GRÖSSEN:

- ca. 70 x 140 cm
- ca. 90 x 160 cm
- ca. 120 x 180 cm
- ca. 140 x 200 cm
- ca. 170 x 240 cm
- ca. 200 x 250 cm
- ca. 200 x 300 cm
- ca. 250 x 300 cm
- ca. 250 x 350 cm
- ca. 200 x 200 cm



COLORFUL MELODY - 598 multicolor
Dessin: CLF02

NEUVORSTELLUNG/VORORDER

STECKBRIEF:

- Artikelname:** COLORFUL MELODY
- Material:** 70% Schurwolle, 30% Viskose (Bambus)
- Gesamthöhe:** ca. 13 mm
- Gewicht:** ca. 5.000 g/m²
- Einfassung:** hochwertig von Hand eingefasst
- Verarbeitung:** handgeknüpft
- Herkunft:** Indien
- Sondermaße:** Sondermaße sind möglich
- Lieferzeit:** Sondermaße ca. 38-42 Wochen



Version: OCI 000185 DE



GALANT MIXED 1



GRÖSSEN:

ca. 70 x 140 cm
ca. 90 x 160 cm
ca. 120 x 180 cm
ca. 140 x 200 cm
ca. 170 x 240 cm
ca. 200 x 250 cm
ca. 200 x 300 cm
ca. 250 x 300 cm
ca. 250 x 350 cm



GALANT MIXED 1 - 467 beige-mix
Dessin: GAL10

NEUVORSTELLUNG/VORORDER

STECKBRIEF:

Artikelname: GALANT MIXED 1
Material: 100% Schurwolle
Gesamthöhe: ca. 13 mm
Gewicht: ca. 4.500 g/m²
Knoten/m²: ca. 51.200 Knoten/m²
Einfassung: von Hand eingefasst
Verarbeitung: handgeknüpft
Herkunft: Nepal
Sondermaße: Sondermaße sind möglich
Lieferzeit: Sondermaße ca. 20-24 Wochen



Version: OCI 000195 DE

BESTAND



GALANT MIXED 1
Farbe: 598 multicolor
Dessin: GAL10





GRÖSSEN:

- ca. 70 x 140 cm
- ca. 90 x 160 cm
- ca. 120 x 180 cm
- ca. 140 x 200 cm
- ca. 170 x 240 cm
- ca. 200 x 250 cm
- ca. 200 x 300 cm
- ca. 250 x 300 cm
- ca. 250 x 350 cm



GALANT BORDER - 598 multicolor
Dessin: GAL14

STECKBRIEF:

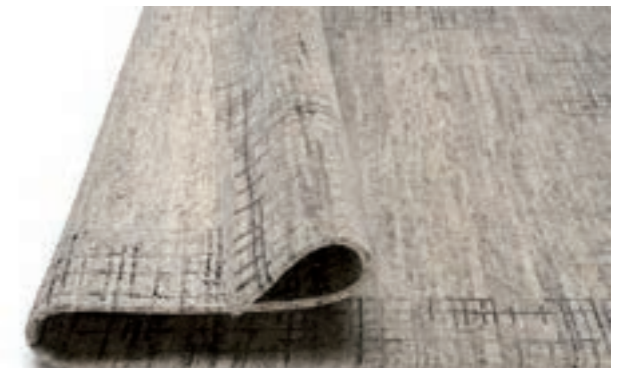
- Artikelname:** GALANT BORDER
- Material:** 100% Schurwolle
- Gesamthöhe:** ca. 13 mm
- Gewicht:** ca. 4.500 g/m²
- Knoten/m²:** ca. 51.200 Knoten/m²
- Einfassung:** von Hand eingefasst
- Verarbeitung:** handgeknüpft
- Herkunft:** Nepal
- Sondermaße:** Sondermaße sind möglich
- Lieferzeit:** Sondermaße ca. 20-24 Wochen



Version: OCI 000195 DE

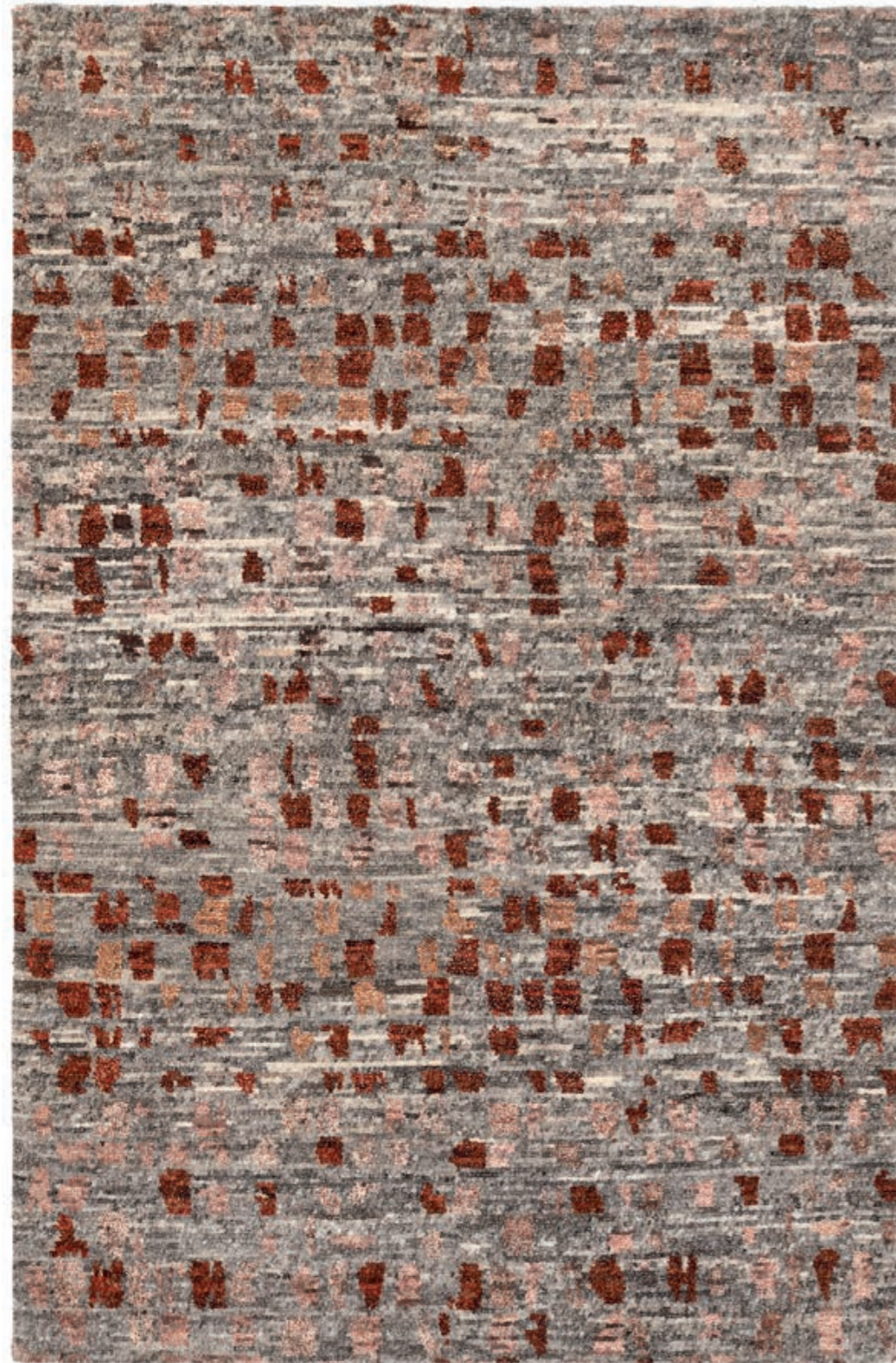


GALANT BORDER
Farbe: 470 wolle-natur
Dessin: GAL14



* Maßabweichungen von +/- 3 % sind produktionsbedingt

HAVANNA SAGA



HAVANNA SAGA - 421 rot
Dessin: HVN01

GRÖSSEN:

ca. 70 x 140 cm
ca. 90 x 160 cm
ca. 120 x 180 cm
ca. 140 x 200 cm
ca. 200 x 250 cm
ca. 200 x 300 cm
ca. 250 x 300 cm
ca. 250 x 350 cm
ca. 170 x 240 cm



NEUVORSTELLUNG/VORORDER

STECKBRIEF:

Artikelname: HAVANNA SAGA
Material: 100% Schurwolle
Gesamthöhe: ca. 15 mm
Gewicht: ca. 5.200 g/m²
Knoten/m²: ca. 51.200 Knoten/m²
Einfassung: von Hand eingefasst
Verarbeitung: handgeknüpft
Herkunft: Nepal
Sondermaße: Sondermaße sind möglich
Lieferzeit: Sondermaße ca. 20-24 Wochen



Version: OCI 000185 DE

BESTAND



HAVANNA SAGA
Farbe: 963 grau-grün
Dessin: HVN01



HAVANNA SAGA
Farbe: T19 salbei
Dessin: HVN01

Musterring

DELUXE COLLECTION — TEPPICHKOLLEKTION

SCHICKE
TEPPICHE
FÜR IHR
ZUHAUSE

Ein passender Teppich für jeden Anlass ist hier schnell gefunden: Unsere exklusive Kollektion bietet eine riesige Auswahl an Farben, Mustern, Maßen und Formen, mit denen sich ganz unterschiedliche Wohn-trends verwirklichen lassen. Verleihen Sie Ihrem Zuhause ganz viel Gemütlichkeit und feiern Sie das Leben!

Das Spektrum reicht von schlichten Allroundern mit Uni-Struktur über modern interpretierte Orientteppiche bis zu experimentellen Designs, die an abstrakte Kunstwerke erinnern. Eingesetzt werden nur hochwertige Materialien, die in akkurater Handarbeit oder mit Hilfe modernster Produktionsanlagen verarbeitet und kunstvoll veredelt werden. Verfügbar sind aufwendige Einfassungen mit Fransen, spannende Details in 3D-Optik, trendige Vintage-Optiken, Teppiche aus Bettina Zimmermanns Kollektion JustB! und Teppiche für den Outdoor-Bereich.

Unsere Wohlfühlteppiche sind pflegeleicht und strapazierfähig, außerdem wird die Einhaltung ökologischer Anforderungen bei der Produktion streng kontrolliert.



ECKIG RUND GEMUSTERT
GLATT FLAUSCHIG
GESTREIFT
GEWEBT WUNSCHMAß
GEKNÜPFT GETUPFT





NEVADA - 467 beige-mix
Dessin: MR001

GRÖSSEN:

- ca. 140 x 200 cm
- ca. 160 x 230 cm
- ca. 200 x 250 cm
- ca. 200 x 290 cm
- ca. 240 x 300 cm
- ca. 240 x 340 cm



STECKBRIEF:

- Artikelname:** NEVADA
- Material:** 70% Viskose, 30% Polyacryl
- Gesamthöhe:** ca. 8 mm
- Gewicht:** ca. 3.100 g/m²
- Flordichte/m²:** ca. 2.000.000 Florfäden/m²
- Einfassung:** hochwertig gekettelt, vor Kopf mit kurzen Fransen
- Verarbeitung:** maschinell gewebt
- Herkunft:** Türkei
- Sondermaße:** leider keine Sondermaße möglich
- Lieferzeit:** Sortimentsgrößen kurzfristig lieferbar



Version: OCI 00091 DE



Nur mit gültiger MR-Lizenz bestellbar - keine Verbandsregulierung möglich



AMBER
Farbe: 467 beige-mix
Dessin: MR002



* Maßabweichungen von +/- 3 % sind produktionsbedingt



STONES - 640 grau
Dessin: MR010

GRÖSSEN:

- ca. 77 x 150 cm
- ca. 135 x 200 cm
- ca. 155 x 230 cm
- ca. 194 x 250 cm
- ca. 194 x 290 cm
- ca. 232 x 300 cm
- ca. 232 x 340 cm



STECKBRIEF:

- Artikelname:** STONES
- Material:** 100% Polyester
- Gesamthöhe:** ca. 7 mm
- Gewicht:** ca. 1.900 g/m²
- Flordichte/m²:** ca. 1.104.000 Florfäden/m²
- Einfassung:** hochwertig gekettelt, vor Kopf mit kurzen Fransen
- Verarbeitung:** maschinell gewebt
- Herkunft:** Türkei
- Sondermaße:** leider keine Sondermaße möglich
- Lieferzeit:** Sortimentsgrößen kurzfristig lieferbar



Version: OCI 00033 DE



Nur mit gültiger MR-Lizenz bestellbar - keine Verbandsregulierung möglich



DESERT
Farbe: 640 grau
Dessin: MR011





GRÖSSEN:

- ca. 140 x 200 cm
- ca. 160 x 230 cm
- ca. 206 x 250 cm
- ca. 206 x 290 cm
- ca. 246 x 300 cm
- ca. 246 x 340 cm



PLAINS - 467 beige-mix
Dessin: MR020

STECKBRIEF:

- Artikelname:** PLAINS
- Material:** 44% Polyacryl, 30% Baumwolle, 26% Polyester
- Gesamthöhe:** ca. 5 mm
- Gewicht:** ca. 1.300 g/m²
- Einfassung:** rundum genäht
- Verarbeitung:** maschinell gewebt
- Herkunft:** Belgien
- Sondermaße:** leider keine Sondermaße möglich
- Lieferzeit:** Sortimentsgrößen kurzfristig lieferbar



Version: OCI 00032 DE



Nur mit gültiger MR-Lizenz bestellbar - keine Verbandsregulierung möglich



PLAINS
Farbe: 634 beige-blau
Dessin: MR020



PLAINS
Farbe: 654 beige-orange
Dessin: MR020



PLAINS
Farbe: 837 beige-terra
Dessin: MR020

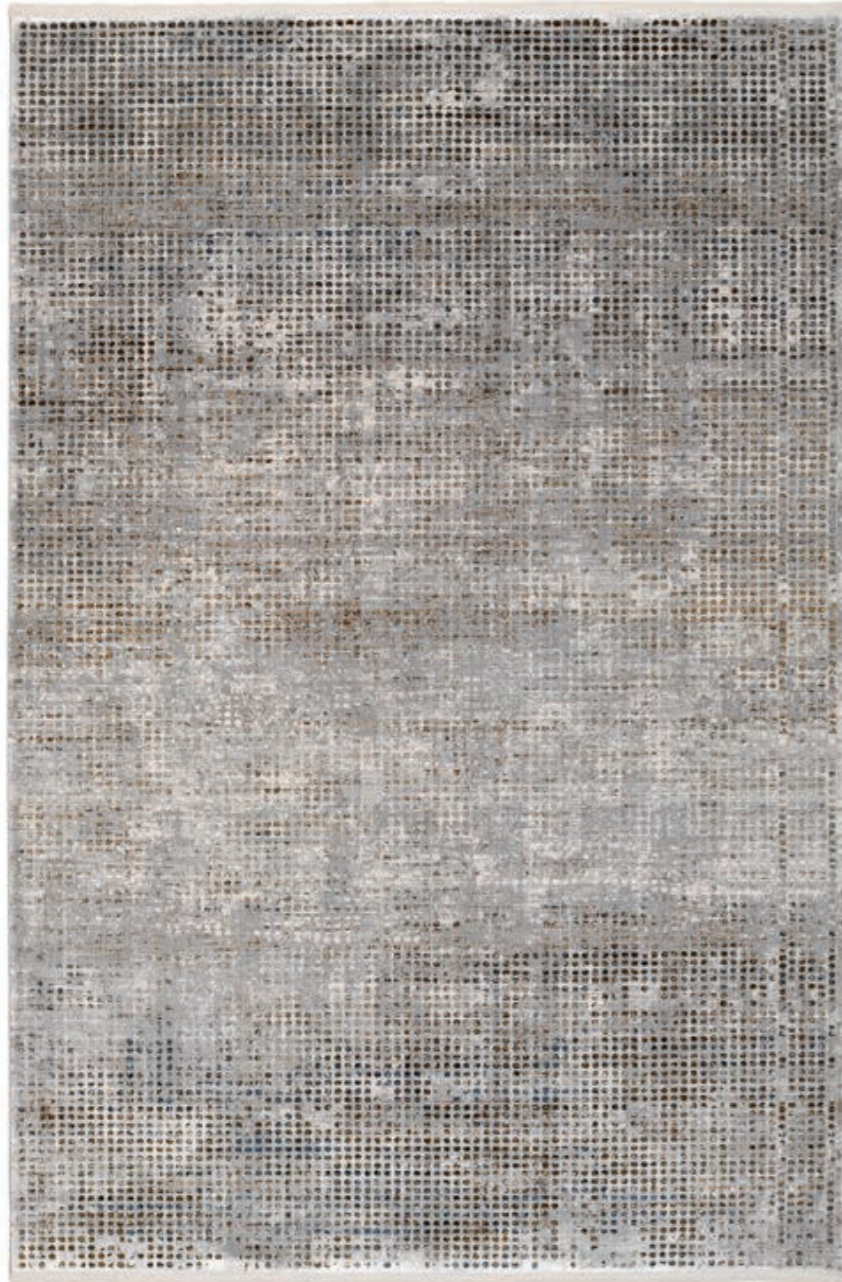
* Maßabweichungen von +/- 3 % sind produktionsbedingt

EINFACH PLATZ NEHMEN
UND DIE ZEIT VERGESSEN

Die Kunst
zu Wohnen



www.wk-wohnen.de



GRÖSSEN:

- ca. 80 x 150 cm
- ca. 160 x 230 cm
- ca. 200 x 290 cm
- ca. 240 x 340 cm
- ca. 133 x 200 cm
- ca. 300 cm rund



PUNTO - 337 grau-multicolor
Dessin: IMP35

Version:



* Maßabweichungen von +/- 3 % sind produktionsbedingt



Farbe: 337 grau-multicolor

PUNTO - dieser elegante Teppich in einer interessanten Farbkombination, besticht durch sein modernes, abstraktes Design. Die subtilen Farbnuancen und die interessante Textur verleihen jedem Raum eine anspruchsvolle und zugleich gemütliche Atmosphäre. Perfekt, um einen Hauch von zeitloser Eleganz in Ihr Zuhause zu bringen.



Nur mit gültiger WK-Lizenz bestellbar - keine Verbandsregulierung möglich

STECKBRIEF:

- Artikelname:** PUNTO
- Material:** 70% Viskose, 30% Polyacryl
- Gesamthöhe:** ca. 5 mm
- Gewicht:** ca. 3.600 g/m²
- Flordichte/m²:** ca. 2.000.000 Florfäden/m²
- Einfassung:** hochwertig gekettelt, vor Kopf mit kurzen Fransen
- Verarbeitung:** maschinell gewebt
- Herkunft:** Türkei
- Sondermaße:** leider keine Sondermaße möglich
- Lieferzeit:** Sortimentsgrößen kurzfristig lieferbar





GRÖSSEN:

ca. 140 x 200 cm

ca. 160 x 230 cm

ca. 200 x 250 cm

ca. 200 x 290 cm

ca. 240 x 300 cm

ca. 240 x 340 cm

ca. 200 x 200 cm

ca. 260 cm rund



BESTAND



WK - MATCH - 458 cappuccino

Dessin: WK004

Version:



Farbe: 458 cappuccino

WK - MATCH - ist ein besonders aufwendiger Design-Teppich mit hochwertigen 3D Effekt. Der charmante Look überzeugt auf ganzer Linie, die sich in ausgezeichneter Qualität und edler Musterung widerspiegelt. Die exklusiv pflanzliche Viskose erzeugt in den prächtigen Kolorierungen angenehmen Glanz und samtweiche Oberflächenstruktur.



Nur mit gültiger WK-Lizenz bestellbar - keine Verbandsregulierung möglich

STECKBRIEF:

Artikelname: WK - MATCH
Material: 70% Viskose, 30% Polyacryl
Gesamthöhe: ca. 8 mm
Gewicht: ca. 3.100 g/m²
Flordichte/m²: ca. 2.000.000 Florfäden/m²
Einfassung: hochwertig gekettelt, vor Kopf mit kurzen Fransen
Verarbeitung: maschinell gewebt Hoch/Tief 3D-Effekt
Herkunft: Türkei
Sondermaße: leider keine Sondermaße möglich
Lieferzeit: Sortimentsgrößen kurzfristig lieferbar





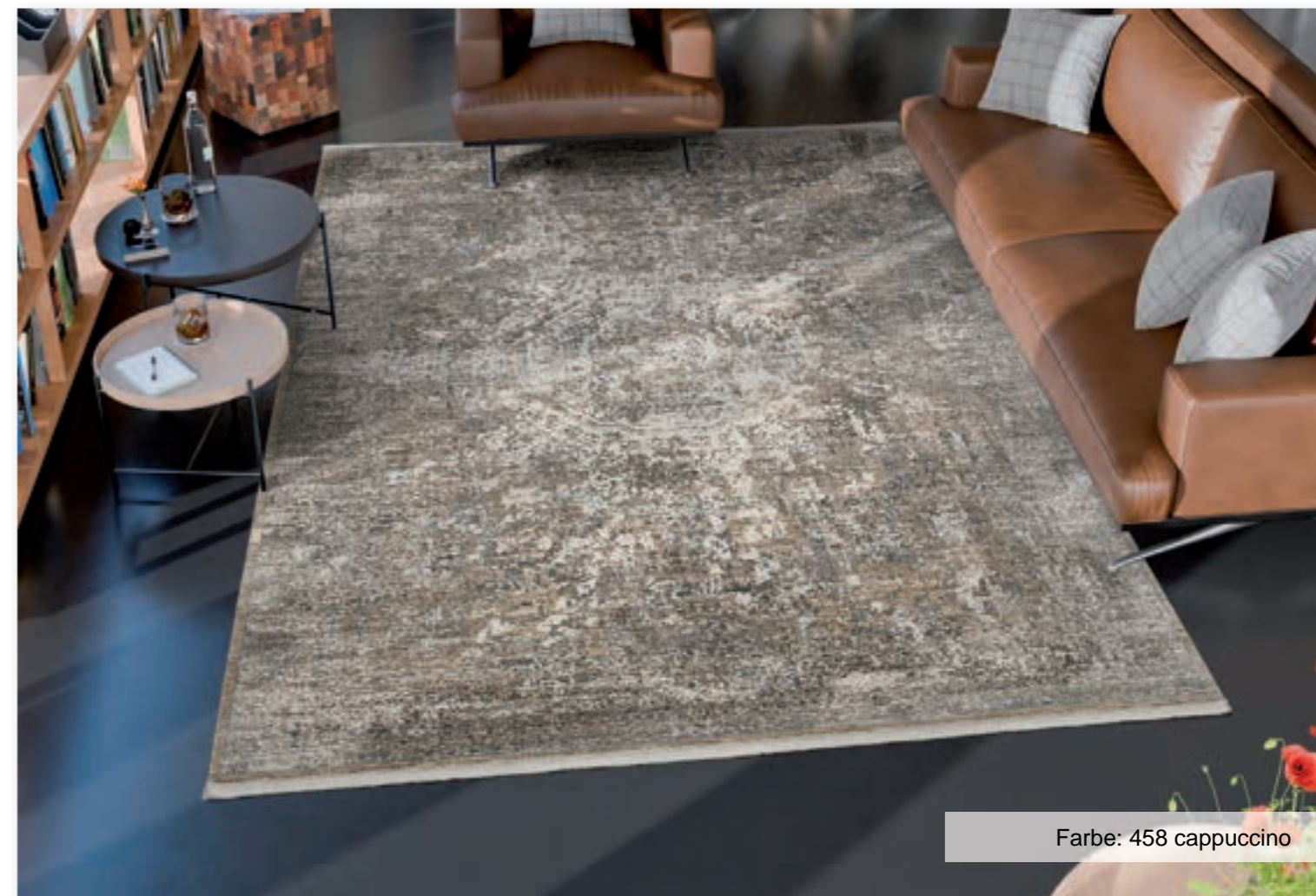
GRÖSSEN:

- ca. 80 x 150 cm
- ca. 133 x 200 cm
- ca. 160 x 230 cm
- ca. 200 x 250 cm
- ca. 200 x 290 cm
- ca. 240 x 300 cm
- ca. 240 x 340 cm
- ca. 200 x 200 cm
- ca. 240 cm rund



WK - MODERN ORIENT - 458 cappuccino
Dessin: WK005

Version:



Farbe: 458 cappuccino

WK - MODERN ORIENT - die Teppiche werden unter Verwendung der neusten und innovativsten Technologie angefertigt. Die Dessins bestehen durch höchst mögliche Details und geben die Highlights zum Teil in 3D-Optik wieder. Jeder Teppich wird aufwendig und so fein wie möglich eingefasst und wird vom Material her speziell veredelt. So entsteht ein besonderer Glanz, der einem handgeknüpften Teppich nicht nachsteht.



Nur mit gültiger WK-Lizenz bestellbar - keine Verbandsregulierung möglich

STECKBRIEF:

- Artikelname:** WK - MODERN ORIENT
- Material:** 70% Viskose, 30% Polyacryl
- Gesamthöhe:** ca. 8 mm
- Gewicht:** ca. 3.100 g/m²
- Flordichte/m²:** ca. 2.000.000 Florfäden/m²
- Einfassung:** hochwertig gekettelt, vor Kopf mit kurzen Fransen
- Verarbeitung:** maschinell gewebt Hoch/Tief 3D-Effekt
- Herkunft:** Türkei
- Sondermaße:** leider keine Sondermaße möglich
- Lieferzeit:** Sortimentsgrößen kurzfristig lieferbar





GRÖSSEN:

- ca. 140 x 200 cm
- ca. 160 x 230 cm
- ca. 200 x 290 cm
- ca. 240 x 300 cm
- ca. 240 x 340 cm



WK - TETRIS - 822 grau-blau
Dessin: WK006

STECKBRIEF:

- Artikelname:** WK - TETRIS
- Material:** 70% Viskose, 30% Polyacryl
- Gesamthöhe:** ca. 8 mm
- Gewicht:** ca. 3.100 g/m²
- Flordichte/m²:** ca. 2.000.000 Florfäden/m²
- Einfassung:** hochwertig gekettelt, vor Kopf mit kurzen Fransen
- Verarbeitung:** maschinell gewebt Hoch/Tief 3D-Effekt
- Herkunft:** Türkei
- Sondermaße:** leider keine Sondermaße möglich
- Lieferzeit:** Sortimentsgrößen kurzfristig lieferbar



Version:

Nur mit gültiger WK-Lizenz bestellbar - keine Verbandsregulierung möglich



WK - TETRIS
Farbe: 947 grau-gold
Dessin: WK006

* Maßabweichungen von +/- 3 % sind produktionsbedingt

GRÖSSENBERATER

Für jeden Raum den richtigen Teppich finden!

Um das richtige Maß für Ihren Teppich zu finden, empfiehlt es sich die Möbel so zu platzieren, wie sie später im Zusammenspiel mit dem Teppich stehen sollen. Für eine bessere Vorstellung wie Ihr Teppich im Raum wirken soll, können Sie die Abmessung mit Zeitungspapier oder etwas Kreppband nachahmen. Messen Sie nun die ermittelte Fläche einfach aus.

Nachfolgend noch ein paar hilfreiche Tipps zur passenden Größenauswahl:



Teppiche im Wohnzimmer

Das Wohnzimmer ist der Mittelpunkt der eigenen vier Wände. Der richtige Teppich rundet diesen Wohnbereich zu einem stimmigen Ensemble ab, das Behaglichkeit schafft. Die Größe des Teppichs sollte sich dabei an der Fläche der Wohnmöbel orientieren. In weitläufigen Räumen bietet es sich an, die Wohnmöbel auf dem Teppich zu platzieren, während in kleineren Wohnungen ein Teppich unter dem Sofatisch das Gesamtbild abrunden kann.

Wohnzimmer: Ecksofa



Teppich: 140x200 cm

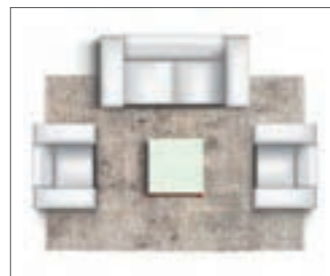


Teppich: 200x250 cm

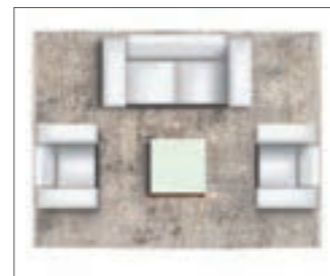
Wohnzimmer: Sitzgruppe mit 2 Sesseln



Teppich: 160x230 cm
oder 170x240 cm



Teppich: 200x290 cm
oder 200x300 cm



Teppich: 240x340 cm
oder 250x350 cm

Teppiche im Esszimmer

Im Esszimmerbereich verbindet ein Teppich die Möbel zu einer Einheit und hilft dabei den Trittschall zu verringern. Um die Stühle gut verrücken zu können, empfehlen sich kurzflorigere Teppiche. Die Abmessungen sollten sich dabei an der Größe des Esstisches orientieren und so gewählt sein, dass beim Sitzen am Tisch alle Stuhlbeine auf dem Teppich stehen können.

Esszimmer: Esstisch rund



Teppich: 200 cm rund



Teppich: 240 cm rund
oder 250 cm rund

Esszimmer: Esstisch 8 Personen



Teppich: 240x290 cm
oder 250x300 cm



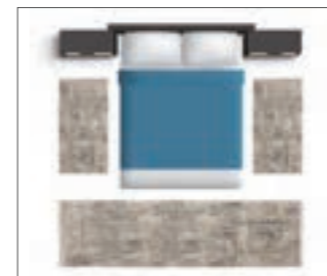
Teppich: 240x340 cm
oder 250x350 cm



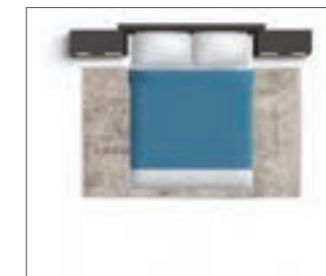
Teppiche im Schlafzimmer

Im Schlafzimmer lässt ein Teppich Sie mit einem kuscheligen Gefühl an den Füßen in den Tag starten. Es gibt verschiedene Konstellationen wie Sie die Teppiche in Ihrem Schlafzimmer anordnen können, die Größe sollte sich dabei vor allem an der Breite des Bettes bemessen.

Schlafzimmer: Doppelbett ca. 180x200 cm



Teppich: Bettumrandung
2x 65x130 cm, 1x 65x330 cm



Teppich: 200x290 cm
oder 200x300 cm



Teppich: 240x290 cm
oder 250x300 cm

REINIGUNG VON TEPPICHEN

Fleckenentfernung

Reinigen Sie jeden Teppich nach Möglichkeit mindestens einmal pro Woche mit einem Staubsauger mit glatter Düse, da ansonsten Staub und Schmutz tief in die Fasern hinein gelangen können. Diese Verunreinigungen lassen sich später nur schwer wieder entfernen. Das gleichzeitige Bürsten und Saugen holt den losen Schmutz aus der Tiefe der Fasern.

Synthetische Fasern wie z.B. Polyester oder Polypropylen sind unempfindlicher als Naturfasern. Schmutz, Flecken oder verschüttete Flüssigkeiten möglichst schnell mit einem saugfähigen Tuch aufnehmen und abtufen, nicht verreiben, ggf. mit lauwarmem Wasser weiter behandeln und austupfen.

Weitere Informationen finden Sie in unserem Hauptkatalog auf der Seite 404 - 405.

Professionelle Teppichwäsche

Bei starken Verschmutzungen empfehlen wir eine professionelle Teppichreinigung. Eine unsachgemäße Reinigung kann zu Schäden sowie zu Verfärbungen im Florbild führen. Verwenden Sie die Teppiche nur in einer trockenen Umgebung, um Schimmelbildung zu vermeiden.

Weitere Informationen erhalten Sie unter: www.teppichwaescher.de
Informations-Website des Arbeitskreises Teppichwäscher in Kooperation mit dem Deutschen Textilreinigungs-Verband.



ALLGEMEINE PFLEGEHINWEISE

Flusenbildung/Materialverlust

Grundsätzlich können alle Teppiche in der ersten Zeit des Gebrauchs mehr oder weniger stark überschüssiges Material abgeben (flusen). Dabei spielt es keine Rolle, ob es sich um (maschinell) gewebte-, getuftete- oder handgeknüpfte Teppiche handelt.

Dieser natürliche Vorgang kann je nach Nutzung und Pflege einige Monate andauern. Das Flusen eines Teppichs stellt in keinem Fall einen Reklamationsgrund oder eine Wertminderung des Teppichs dar. Wir empfehlen ein regelmäßiges Absaugen auf niedrigster Stufe; das Fusseln wird mit der Zeit nachlassen und schließlich ganz aufhören. Überstehende Florfäden, die durch Bewegung und Begehung des Teppichs nach oben getragen worden sind, können einfach mit der Schere gekürzt werden.

Farbveränderungen

Alle Garne auf Naturbasis (z.B. Wolle oder Viskose) können nie ganz einheitlich oder gleichmäßig gefärbt sein. Durch unterschiedliche Stärke des Garns kommt es zu kleinen Unregelmäßigkeiten, die Ihrem Teppich Leben und Charakter verleihen. Ohne diesen Effekt ist Ihr Teppich schmutzempfindlicher und sieht leblos und flach aus. **Wichtig:** Aufgrund unterschiedlicher Produktionschargen kann es immer zu geringfügigen Farbabweichungen innerhalb einer Serie kommen.

Wir verwenden nur die hochwertigsten Farbstoffe. Allerdings kann eine einseitige Abnutzung oder Farbänderung (durch Sonneneinstrahlung) nur durch regelmäßiges Drehen bzw. Wenden des Teppichs verzögert werden. Wir empfehlen Ihren Teppich für eine lange Lebensdauer nicht der prallen Sonne auszusetzen. Auch mit dem besten Widerstand gegen das Verblässen, wird der Teppich mit der Zeit etwas an Farbtintensität verlieren.

Textilmotten

Alle unsere Teppiche aus Nepal und Indien werden schon im Ursprungsland gegen einen Mottenbefall impregniert. Da dieser Schutz jedoch nicht von Dauer ist, können sich in einem Wollteppich mit der Zeit Textil-Motten einnisten. Wir empfehlen Ihnen daher den Teppich regelmäßig von oben und unten (beide Seiten) zu saugen. Sollten Sie einen neuen Schutz gegen Motten auftragen, empfehlen wir Ihnen Tapicontramott von www.jeikner.de

Rutschunterlage/Teppichunterlage

Damit der Teppich auf dem Fußboden nicht verrutscht oder Wellen/Falten wirft, empfehlen wir eine vollflächige Rutschunterlage aus Textilvlies zu benutzen.

Vorteile: Trittschalldämpfung, erhöhter Gehkomfort und Wärmeisolation.

Maßtoleranzen

Bei allen Teppichen produktionsbedingte Maßtoleranzen von +/- 3 % auftreten. Diese Maßtoleranzen sind produktüblich und stellen keinen Reklamationsgrund dar.



SOFORTIGE FLECKENENTFERNUNG

Flecken am Besten sofort behandeln, da ca. 90% aller frischen Flecken mit Wasser entfernt werden können. Für alle anderen frischen und eingetrockneten Flecken empfehlen wir die folgenden Produkte:

James Stainwonder & James Stainspray

Mit James Stainwonder und James Stainspray entfernen Sie hartnäckige oder bereits eingetrocknete Flecken aus Ihrem Teppich.

James Stainwonder ist für Flecken auf Wasserbasis (z.B. Rotwein, Kaffee, Tee) und James Stainspray ist für ölige und fettige Flecken (z.B. Schuhcreme, Öl, Farb- und Klebstoffreste) entwickelt worden.

Tip: Befolgen Sie die Anweisungen auf der Fleckenscheibe, um zu sehen, welches Produkt Sie benötigen oder durchsuchen Sie die Fleckensuchmaschine (mit über 1500 Fleckenslösungen!) nach Ihrem spezifischen Fleck oder Verschmutzung, um umfassende Ratschläge zu erhalten.

Fleckensuchmaschine: pflege.oci-carpets.de



VORBEUGEND SCHÜTZEN

James Faserschutz Eco

James Faserschutz Eco ist die perfekte Lösung, um Ihren Teppich vor schädlichen äußeren Einflüssen aller Art zu schützen. Dieser einzigartige Faserschutz ist unsichtbar, geruchlos und umweltfreundlich. Er enthält keine gefährlichen Stoffe wie Fluorkohlenwasserstoffe und ist sowohl für Menschen als auch für Tiere unbedenklich. Der James Faserschutz Eco schützt alle Textilien, Mikrofasern und (Kunst-)Leder und macht sie wasser-, öl- und schmutzabweisend.

Und das Beste ist: Die Reinigung mit den oben aufgeführten James-Produkten bleibt für eingetrocknete Flecken und generellen Schmutz möglich. Mit James Faserschutz Eco können Sie also nicht nur Ihren Teppich schützen, sondern auch die Reinigung erleichtern.

REGELMÄSSIGE PFLEGE UND AUFFRISCHUNG

James Interior Cleaner

James Interior Cleaner ist ein effektives Pflegemittel, das Ihnen helfen kann, Ihren Teppich länger schön zu halten. Durch regelmäßige Reinigung mit diesem Produkt können Sie generelle Verschmutzungen effektiv entfernen und sich länger an einem frischen Aussehen erfreuen.

Ob es notwendig ist, Ihren Teppich selbst vor Ort zu reinigen, liegt ganz bei Ihnen. Sie können James Interior Cleaner auf ein trockenes, weißes Frotteehandtuch sprühen und den Teppich in langen Zügen abreiben. Wenn das Tuch schmutzig wird, können Sie die Reinigung an einer sauberen Stelle auf dem Handtuch wiederholen, bis kein Schmutz mehr vom Teppich gelöst wird.

Bitte lesen Sie die Bedienungsanleitung für weitere Anweisungen.





NEUHEITEN

2026

